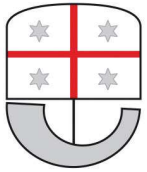


REPUBBLICA ITALIANA



BOLLETTINO UFFICIALE DELLA REGIONE LIGURIA

PUBBLICATO DALLA PRESIDENZA DEL CONSIGLIO REGIONALE - ASSEMBLEA
LEGISLATIVA DELLA LIGURIA - VIA FIESCHI 15 - GENOVA

Direzione, Amministrazione: Tel. 010-54.851

Redazione: Tel. 010 5485663 - 4974 - 4038

PARTE QUARTA

Atti di cui all'art. 6 della Legge Regionale 24 dicembre 2004, n 32 e ss.mm. e ii.

SOMMARIO

PRIMA SEZIONE

BANDI DI CONCORSO

REGIONE LIGURIA

DIPARTIMENTO SALUTE E SERVIZI SOCIALI

SETTORE RAPPORTI DI LAVORO E CONTRATTI DEL PERSONALE DIPENDENTE E CONVENZIONATO DEL SSR

Diario della prova d'esame del "Concorso pubblico, per esami, per l'ammissione al corso triennale di formazione specifica in medicina generale della Regione Liguria anni 2020/2023" di cui alla deliberazione della Giunta Regionale n. 869 del 2020 pag. 2

**PRIMA SEZIONE
BANDI DI CONCORSO**

**REGIONE LIGURIA
DIPARTIMENTO SALUTE E SERVIZI SOCIALI
SETTORE RAPPORTI DI LAVORO E CONTRATTI DEL PERSONALE DIPENDENTE
E CONVENZIONATO DEL SSR**

AVVISO

Diario della prova d'esame del "Concorso pubblico, per esami, per l'ammissione al corso triennale di formazione specifica in medicina generale della Regione Liguria anni 2020/2023" di cui alla deliberazione della Giunta Regionale n. 869 del 2020.

La prova scritta del "Concorso pubblico, per esami, per l'ammissione al corso triennale di formazione specifica in medicina generale della Regione Liguria anni 2020/2023" di cui alla deliberazione della Giunta Regionale n. 869 del 2020, (Bollettini Ufficiali della Regione Liguria Parte IV n. 38/2020 e 11/2021 e Gazzette Ufficiali, IV serie speciale, Concorsi ed Esami, n. 81/2020, 2/2021 e 23/2021), si svolgerà il giorno **28 aprile 2021 alle ore 12 presso il Palazzo RDS Stadium Fiumara - Lungomare Canepa 155 – 16149 GENOVA.**

Sono stati individuati per i candidati i seguenti 2 ingressi all'area concorsuale distinti per Commissione di assegnazione:

- Ingresso riservato alla Prima Commissione dalla rampa di Via alla Fiumara lato Via Lungo Canepa di fronte alla Rotonda Donne di Teheran
- Ingresso riservato alla Seconda Commissione dalla rampa di Via alla Fiumara lato Strada a Mare Guido Rossa

I seguenti candidati ammessi alla prova d'esame con decreto dirigenziale n. 1192 del 25/02/2021, ai fini dell'identificazione, sono invitati a presentarsi all'ingresso riservato alla Commissione di assegnazione e all'orario a fianco di ciascuno indicato attenendosi a quanto disposto nell'allegato A al decreto dirigenziale n. 1790 del 25/03/2021, sotto riportato:

PRIMA COMMISSIONE				
N.	COGNOME	NOME	orario convocazione	Ingresso RDS Stadium riservato a:
1	ABETI	VALERIO	8.00	Prima Commissione, dalla rampa di Via alla Fiumara lato Via Lungo Canepa di fronte alla Rotonda Donne di Teheran
2	ACASTO	FRANCESCA	8.05	Prima Commissione, dalla rampa di Via alla Fiumara lato Via Lungo Canepa di fronte alla Rotonda Donne di Teheran

3	ACCORDINO	SERENA	8.15	Prima Commissione, dalla rampa di Via alla Fiumara lato Via Lungo Canepa di fronte alla Rotonda Donne di Teheran
4	ACQUARONE	LUCIA	8.20	Prima Commissione, dalla rampa di Via alla Fiumara lato Via Lungo Canepa di fronte alla Rotonda Donne di Teheran
5	ACQUARONE	MATTEO	8.30	Prima Commissione, dalla rampa di Via alla Fiumara lato Via Lungo Canepa di fronte alla Rotonda Donne di Teheran
6	AFFATICATI	VERONICA PA- OLA WANDA	8.35	Prima Commissione, dalla rampa di Via alla Fiumara lato Via Lungo Canepa di fronte alla Rotonda Donne di Teheran
7	ALIENDA	ANDREA	8.45	Prima Commissione, dalla rampa di Via alla Fiumara lato Via Lungo Canepa di fronte alla Rotonda Donne di Teheran
8	AMATO	ROSA	8.50	Prima Commissione, dalla rampa di Via alla Fiumara lato Via Lungo Canepa di fronte alla Rotonda Donne di Teheran
9	ARNABOLDI	ENRICO	9.00	Prima Commissione, dalla rampa di Via alla Fiumara lato Via Lungo Canepa di fronte alla Rotonda Donne di Teheran
10	ARTUSO	VALERIA	9.05	Prima Commissione, dalla rampa di Via alla Fiumara lato Via Lungo Canepa di fronte alla Rotonda Donne di Teheran
11	ATZEI	FRANCESCO	9.10	Prima Commissione, dalla rampa di Via alla Fiumara lato Via Lungo Canepa di fronte alla Rotonda Donne di Teheran
12	BACCINO	CHIARA	9.15	Prima Commissione, dalla rampa di Via alla Fiumara lato Via Lungo Canepa di fronte alla Rotonda Donne di Teheran
13	BAGLIANI	CHIARA	9.20	Prima Commissione, dalla rampa di Via alla Fiumara lato Via Lungo Canepa di fronte alla Rotonda Donne di Teheran
14	BALDASSARRE	ALESSANDRO	9.30	Prima Commissione, dalla rampa di Via alla Fiumara lato Via Lungo Canepa di fronte alla Rotonda Donne di Teheran
15	BALDI	FEDERICO	9.35	Prima Commissione, dalla rampa di Via alla Fiumara lato Via Lungo Canepa di fronte alla Rotonda Donne di Teheran
16	BALITO	SERENA	9.40	Prima Commissione, dalla rampa di Via alla Fiumara lato Via Lungo Canepa di fronte alla Rotonda Donne di Teheran
17	BARATTINI	ALICE	9.45	Prima Commissione, dalla rampa di Via alla Fiumara lato Via Lungo Canepa di fronte alla Rotonda Donne di Teheran

18	BARBERIS	ILARIA	9.50	Prima Commissione, dalla rampa di Via alla Fiumara lato Via Lungo Canepa di fronte alla Rotonda Donne di Teheran
19	BARIOGLIO	BIANCA	10.00	Prima Commissione, dalla rampa di Via alla Fiumara lato Via Lungo Canepa di fronte alla Rotonda Donne di Teheran
20	BARONI	MARGHERITA	10.05	Prima Commissione, dalla rampa di Via alla Fiumara lato Via Lungo Canepa di fronte alla Rotonda Donne di Teheran
21	BASSO	RICCARDO	10.10	Prima Commissione, dalla rampa di Via alla Fiumara lato Via Lungo Canepa di fronte alla Rotonda Donne di Teheran
22	BELLUCCI	ANDREA	10.15	Prima Commissione, dalla rampa di Via alla Fiumara lato Via Lungo Canepa di fronte alla Rotonda Donne di Teheran
23	BELMESSIERI	BARBARA	10.20	Prima Commissione, dalla rampa di Via alla Fiumara lato Via Lungo Canepa di fronte alla Rotonda Donne di Teheran
24	BENEDETTO	CHIARA	10.30	Prima Commissione, dalla rampa di Via alla Fiumara lato Via Lungo Canepa di fronte alla Rotonda Donne di Teheran
25	BENIZZELLI	GIULIA	10.35	Prima Commissione, dalla rampa di Via alla Fiumara lato Via Lungo Canepa di fronte alla Rotonda Donne di Teheran
26	BERLINGHERI	ALFREDO	10.45	Prima Commissione, dalla rampa di Via alla Fiumara lato Via Lungo Canepa di fronte alla Rotonda Donne di Teheran
27	BERTOLOTTO	RICCARDO	10.50	Prima Commissione, dalla rampa di Via alla Fiumara lato Via Lungo Canepa di fronte alla Rotonda Donne di Teheran
28	BESIO	DIEGO	8.00	Prima Commissione, dalla rampa di Via alla Fiumara lato Via Lungo Canepa di fronte alla Rotonda Donne di Teheran
29	BESSARIONE	FAVIO LEONARDO	8.05	Prima Commissione, dalla rampa di Via alla Fiumara lato Via Lungo Canepa di fronte alla Rotonda Donne di Teheran
30	BESSONE	CARLO	8.15	Prima Commissione, dalla rampa di Via alla Fiumara lato Via Lungo Canepa di fronte alla Rotonda Donne di Teheran
31	BIANCO	DEBORAH	8.20	Prima Commissione, dalla rampa di Via alla Fiumara lato Via Lungo Canepa di fronte alla Rotonda Donne di Teheran
32	BIHOI	SIMONA ELE- NA	8.30	Prima Commissione, dalla rampa di Via alla Fiumara lato Via Lungo Canepa di fronte alla Rotonda Donne di Teheran

33	BISACCIA	LAURA	8.35	Prima Commissione, dalla rampa di Via alla Fiumara lato Via Lungo Canepa di fronte alla Rotonda Donne di Teheran
34	BISANTI	MANUELA	8.45	Prima Commissione, dalla rampa di Via alla Fiumara lato Via Lungo Canepa di fronte alla Rotonda Donne di Teheran
35	BOCCHIO	ALESSANDRA	8.50	Prima Commissione, dalla rampa di Via alla Fiumara lato Via Lungo Canepa di fronte alla Rotonda Donne di Teheran
36	BOERI	FEDERICA	9.00	Prima Commissione, dalla rampa di Via alla Fiumara lato Via Lungo Canepa di fronte alla Rotonda Donne di Teheran
37	BOETTO	ALICE	9.05	Prima Commissione, dalla rampa di Via alla Fiumara lato Via Lungo Canepa di fronte alla Rotonda Donne di Teheran
38	BOFFA	ALESSANDRA SILVIA	9.10	Prima Commissione, dalla rampa di Via alla Fiumara lato Via Lungo Canepa di fronte alla Rotonda Donne di Teheran
39	BOGGIO	GIANLUCA	9.15	Prima Commissione, dalla rampa di Via alla Fiumara lato Via Lungo Canepa di fronte alla Rotonda Donne di Teheran
40	BOLOGNESI	GIORGIO	9.20	Prima Commissione, dalla rampa di Via alla Fiumara lato Via Lungo Canepa di fronte alla Rotonda Donne di Teheran
41	BONATI	MARTINA	9.30	Prima Commissione, dalla rampa di Via alla Fiumara lato Via Lungo Canepa di fronte alla Rotonda Donne di Teheran
42	BONETTI	CHIARA	9.35	Prima Commissione, dalla rampa di Via alla Fiumara lato Via Lungo Canepa di fronte alla Rotonda Donne di Teheran
43	BONSIGNORE	VERONICA	9.40	Prima Commissione, dalla rampa di Via alla Fiumara lato Via Lungo Canepa di fronte alla Rotonda Donne di Teheran
44	BOSISIO	LUCA	9.45	Prima Commissione, dalla rampa di Via alla Fiumara lato Via Lungo Canepa di fronte alla Rotonda Donne di Teheran
45	BOTTO	MASSIMILIA- NO	9.50	Prima Commissione, dalla rampa di Via alla Fiumara lato Via Lungo Canepa di fronte alla Rotonda Donne di Teheran
46	BOZZELLI	RAFFAELLA	10.00	Prima Commissione, dalla rampa di Via alla Fiumara lato Via Lungo Canepa di fronte alla Rotonda Donne di Teheran
47	BOZZO	MARTA	10.05	Prima Commissione, dalla rampa di Via alla Fiumara lato Via Lungo Canepa di fronte alla Rotonda Donne di Teheran

48	BRAHO	ETILDA	10.10	Prima Commissione, dalla rampa di Via alla Fiumara lato Via Lungo Canepa di fronte alla Rotonda Donne di Teheran
49	BRAIDA	LUDMILLA	10.15	Prima Commissione, dalla rampa di Via alla Fiumara lato Via Lungo Canepa di fronte alla Rotonda Donne di Teheran
50	BRIANO	FEDERICA	10.20	Prima Commissione, dalla rampa di Via alla Fiumara lato Via Lungo Canepa di fronte alla Rotonda Donne di Teheran
51	BRIASCO	BRENDA	10.30	Prima Commissione, dalla rampa di Via alla Fiumara lato Via Lungo Canepa di fronte alla Rotonda Donne di Teheran
52	BRIOZZO	SABRINA	10.35	Prima Commissione, dalla rampa di Via alla Fiumara lato Via Lungo Canepa di fronte alla Rotonda Donne di Teheran
53	BRUNI PRENCIPE	MARIA ALBERTA	10.45	Prima Commissione, dalla rampa di Via alla Fiumara lato Via Lungo Canepa di fronte alla Rotonda Donne di Teheran
54	BRUNO	MATTEO	10.50	Prima Commissione, dalla rampa di Via alla Fiumara lato Via Lungo Canepa di fronte alla Rotonda Donne di Teheran
55	BRUSTIO	ALESSANDRO	8.00	Prima Commissione, dalla rampa di Via alla Fiumara lato Via Lungo Canepa di fronte alla Rotonda Donne di Teheran
56	BRUZZONE	IRENE	8.05	Prima Commissione, dalla rampa di Via alla Fiumara lato Via Lungo Canepa di fronte alla Rotonda Donne di Teheran
57	CALDARELLI	NAZARENA	8.15	Prima Commissione, dalla rampa di Via alla Fiumara lato Via Lungo Canepa di fronte alla Rotonda Donne di Teheran
58	CALI'	SILVIA	8.20	Prima Commissione, dalla rampa di Via alla Fiumara lato Via Lungo Canepa di fronte alla Rotonda Donne di Teheran
59	CALLEGARI	SERENA	8.30	Prima Commissione, dalla rampa di Via alla Fiumara lato Via Lungo Canepa di fronte alla Rotonda Donne di Teheran
60	CAMERAN CAVIGLIA	MICHELA	8.35	Prima Commissione, dalla rampa di Via alla Fiumara lato Via Lungo Canepa di fronte alla Rotonda Donne di Teheran
61	CAMETTI	GIOVANNA	8.45	Prima Commissione, dalla rampa di Via alla Fiumara lato Via Lungo Canepa di fronte alla Rotonda Donne di Teheran
62	CAMPAGNOLO	FEDERICA	8.50	Prima Commissione, dalla rampa di Via alla Fiumara lato Via Lungo Canepa di fronte alla Rotonda Donne di Teheran

63	CAMPODONICO	PAOLA	9.00	Prima Commissione, dalla rampa di Via alla Fiumara lato Via Lungo Canepa di fronte alla Rotonda Donne di Teheran
64	CAMPORA	SUCHEETA	9.05	Prima Commissione, dalla rampa di Via alla Fiumara lato Via Lungo Canepa di fronte alla Rotonda Donne di Teheran
65	CANATA	ALESSANDRA	9.10	Prima Commissione, dalla rampa di Via alla Fiumara lato Via Lungo Canepa di fronte alla Rotonda Donne di Teheran
66	CANEPA	ANDREA	9.15	Prima Commissione, dalla rampa di Via alla Fiumara lato Via Lungo Canepa di fronte alla Rotonda Donne di Teheran
67	CANEPA	VITTORIO	9.20	Prima Commissione, dalla rampa di Via alla Fiumara lato Via Lungo Canepa di fronte alla Rotonda Donne di Teheran
68	CANNIZZARO	FABIO	9.30	Prima Commissione, dalla rampa di Via alla Fiumara lato Via Lungo Canepa di fronte alla Rotonda Donne di Teheran
69	CANTATORE	CINZIA	9.35	Prima Commissione, dalla rampa di Via alla Fiumara lato Via Lungo Canepa di fronte alla Rotonda Donne di Teheran
70	CAPPA	LUISA	9.40	Prima Commissione, dalla rampa di Via alla Fiumara lato Via Lungo Canepa di fronte alla Rotonda Donne di Teheran
71	CAPRIS	CRISTINA	9.45	Prima Commissione, dalla rampa di Via alla Fiumara lato Via Lungo Canepa di fronte alla Rotonda Donne di Teheran
72	CARANZA	SIMONA	9.50	Prima Commissione, dalla rampa di Via alla Fiumara lato Via Lungo Canepa di fronte alla Rotonda Donne di Teheran
73	CARDONE	FEDERICA	10.00	Prima Commissione, dalla rampa di Via alla Fiumara lato Via Lungo Canepa di fronte alla Rotonda Donne di Teheran
74	CARGIOLLI	CRISTINA	10.05	Prima Commissione, dalla rampa di Via alla Fiumara lato Via Lungo Canepa di fronte alla Rotonda Donne di Teheran
75	CASCIARO	FEDERICA	10.10	Prima Commissione, dalla rampa di Via alla Fiumara lato Via Lungo Canepa di fronte alla Rotonda Donne di Teheran
76	CASTAGNOLA	MATTEO	10.15	Prima Commissione, dalla rampa di Via alla Fiumara lato Via Lungo Canepa di fronte alla Rotonda Donne di Teheran
77	CAVALLARI	PIERO	10.20	Prima Commissione, dalla rampa di Via alla Fiumara lato Via Lungo Canepa di fronte alla Rotonda Donne di Teheran

78	CAVIGLIA	FABRIZIO	10.30	Prima Commissione, dalla rampa di Via alla Fiumara lato Via Lungo Canepa di fronte alla Rotonda Donne di Teheran
79	CAZZATO	FRANCESCA	10.35	Prima Commissione, dalla rampa di Via alla Fiumara lato Via Lungo Canepa di fronte alla Rotonda Donne di Teheran
80	CECCHIELANI	ELENA	10.45	Prima Commissione, dalla rampa di Via alla Fiumara lato Via Lungo Canepa di fronte alla Rotonda Donne di Teheran
81	CECCHIELLA	ESTER	8.00	Prima Commissione, dalla rampa di Via alla Fiumara lato Via Lungo Canepa di fronte alla Rotonda Donne di Teheran
82	CESANO	SARA	8.05	Prima Commissione, dalla rampa di Via alla Fiumara lato Via Lungo Canepa di fronte alla Rotonda Donne di Teheran
83	CHEN	KAILIANG	8.15	Prima Commissione, dalla rampa di Via alla Fiumara lato Via Lungo Canepa di fronte alla Rotonda Donne di Teheran
84	CHIARLONE	ALICE	8.20	Prima Commissione, dalla rampa di Via alla Fiumara lato Via Lungo Canepa di fronte alla Rotonda Donne di Teheran
85	CHIOLA	ILARIA	8.30	Prima Commissione, dalla rampa di Via alla Fiumara lato Via Lungo Canepa di fronte alla Rotonda Donne di Teheran
86	CHIORINO	EMANUELE ALEXANDER	8.35	Prima Commissione, dalla rampa di Via alla Fiumara lato Via Lungo Canepa di fronte alla Rotonda Donne di Teheran
87	CIRILLO	GIOVANNA	8.45	Prima Commissione, dalla rampa di Via alla Fiumara lato Via Lungo Canepa di fronte alla Rotonda Donne di Teheran
88	CISARO'	NUNZIA	8.50	Prima Commissione, dalla rampa di Via alla Fiumara lato Via Lungo Canepa di fronte alla Rotonda Donne di Teheran
89	COCINO	CRISTINA	9.00	Prima Commissione, dalla rampa di Via alla Fiumara lato Via Lungo Canepa di fronte alla Rotonda Donne di Teheran
90	COGOZZO	CAROLINA	9.05	Prima Commissione, dalla rampa di Via alla Fiumara lato Via Lungo Canepa di fronte alla Rotonda Donne di Teheran
91	COLOMBOTTO ROSSO	DARIA	9.10	Prima Commissione, dalla rampa di Via alla Fiumara lato Via Lungo Canepa di fronte alla Rotonda Donne di Teheran
92	COMETTI	MARTA	9.15	Prima Commissione, dalla rampa di Via alla Fiumara lato Via Lungo Canepa di fronte alla Rotonda Donne di Teheran

93	COMETTO	CLARA	9.20	Prima Commissione, dalla rampa di Via alla Fiumara lato Via Lungo Canepa di fronte alla Rotonda Donne di Teheran
94	COMPALATI	ENRICO	9.30	Prima Commissione, dalla rampa di Via alla Fiumara lato Via Lungo Canepa di fronte alla Rotonda Donne di Teheran
95	COMUNE	AMBRA	9.35	Prima Commissione, dalla rampa di Via alla Fiumara lato Via Lungo Canepa di fronte alla Rotonda Donne di Teheran
96	CONTI	BENEDETTA	9.40	Prima Commissione, dalla rampa di Via alla Fiumara lato Via Lungo Canepa di fronte alla Rotonda Donne di Teheran
97	CORSO	CLAUDIA	9.45	Prima Commissione, dalla rampa di Via alla Fiumara lato Via Lungo Canepa di fronte alla Rotonda Donne di Teheran
98	COSTA	ELISABETTA	9.50	Prima Commissione, dalla rampa di Via alla Fiumara lato Via Lungo Canepa di fronte alla Rotonda Donne di Teheran
99	COSTA	RICCARDO	10.00	Prima Commissione, dalla rampa di Via alla Fiumara lato Via Lungo Canepa di fronte alla Rotonda Donne di Teheran
100	COTELLESA	TIZIANA	10.05	Prima Commissione, dalla rampa di Via alla Fiumara lato Via Lungo Canepa di fronte alla Rotonda Donne di Teheran
101	COZZANI	ERIKA	10.10	Prima Commissione, dalla rampa di Via alla Fiumara lato Via Lungo Canepa di fronte alla Rotonda Donne di Teheran
102	CRESPI	CAROLA	10.15	Prima Commissione, dalla rampa di Via alla Fiumara lato Via Lungo Canepa di fronte alla Rotonda Donne di Teheran
103	CRESPI	ERIKA	10.20	Prima Commissione, dalla rampa di Via alla Fiumara lato Via Lungo Canepa di fronte alla Rotonda Donne di Teheran
104	CROCI	ALEX	10.30	Prima Commissione, dalla rampa di Via alla Fiumara lato Via Lungo Canepa di fronte alla Rotonda Donne di Teheran
105	CUTELLE'	SILVIA	10.35	Prima Commissione, dalla rampa di Via alla Fiumara lato Via Lungo Canepa di fronte alla Rotonda Donne di Teheran
106	D'AGOSTINO	FEDERICA	10.45	Prima Commissione, dalla rampa di Via alla Fiumara lato Via Lungo Canepa di fronte alla Rotonda Donne di Teheran
107	DAMELE	ALICE	10.50	Prima Commissione, dalla rampa di Via alla Fiumara lato Via Lungo Canepa di fronte alla Rotonda Donne di Teheran

108	DANTI	MARCO	8.00	Prima Commissione, dalla rampa di Via alla Fiumara lato Via Lungo Canepa di fronte alla Rotonda Donne di Teheran
109	D'ARRIGO	DIEGO	8.05	Prima Commissione, dalla rampa di Via alla Fiumara lato Via Lungo Canepa di fronte alla Rotonda Donne di Teheran
110	DE CAPITANI DI VIMERCATE	LUPO	8.15	Prima Commissione, dalla rampa di Via alla Fiumara lato Via Lungo Canepa di fronte alla Rotonda Donne di Teheran
111	DE CORSO	GABRIELE	8.20	Prima Commissione, dalla rampa di Via alla Fiumara lato Via Lungo Canepa di fronte alla Rotonda Donne di Teheran
112	DE LUCA	GIULIA	8.30	Prima Commissione, dalla rampa di Via alla Fiumara lato Via Lungo Canepa di fronte alla Rotonda Donne di Teheran
113	DE TADDEO	FRANCESCA	8.35	Prima Commissione, dalla rampa di Via alla Fiumara lato Via Lungo Canepa di fronte alla Rotonda Donne di Teheran
114	DEDA	RENALDO	8.45	Prima Commissione, dalla rampa di Via alla Fiumara lato Via Lungo Canepa di fronte alla Rotonda Donne di Teheran
115	DELUCCHI	GRETA	8.50	Prima Commissione, dalla rampa di Via alla Fiumara lato Via Lungo Canepa di fronte alla Rotonda Donne di Teheran
116	DERACO	DAVIDE	9.00	Prima Commissione, dalla rampa di Via alla Fiumara lato Via Lungo Canepa di fronte alla Rotonda Donne di Teheran
117	DI CARLO	ALESSIO	9.05	Prima Commissione, dalla rampa di Via alla Fiumara lato Via Lungo Canepa di fronte alla Rotonda Donne di Teheran
118	DI IORIO	YLEANA	9.10	Prima Commissione, dalla rampa di Via alla Fiumara lato Via Lungo Canepa di fronte alla Rotonda Donne di Teheran
119	DIBARI	ANNA	9.15	Prima Commissione, dalla rampa di Via alla Fiumara lato Via Lungo Canepa di fronte alla Rotonda Donne di Teheran
120	DONDERO	VALENTINA	9.20	Prima Commissione, dalla rampa di Via alla Fiumara lato Via Lungo Canepa di fronte alla Rotonda Donne di Teheran
121	DURANTE	OLGA	9.30	Prima Commissione, dalla rampa di Via alla Fiumara lato Via Lungo Canepa di fronte alla Rotonda Donne di Teheran
122	D'URZO	FRANCESCO	9.35	Prima Commissione, dalla rampa di Via alla Fiumara lato Via Lungo Canepa di fronte alla Rotonda Donne di Teheran

123	ESPOSITO	SIMONE	9.40	Prima Commissione, dalla rampa di Via alla Fiumara lato Via Lungo Canepa di fronte alla Rotonda Donne di Teheran
124	FABBRINI	FRANCESCA	9.45	Prima Commissione, dalla rampa di Via alla Fiumara lato Via Lungo Canepa di fronte alla Rotonda Donne di Teheran
125	FARFALLA	SHEEJA	9.50	Prima Commissione, dalla rampa di Via alla Fiumara lato Via Lungo Canepa di fronte alla Rotonda Donne di Teheran
126	FAZIO	GIACOMO	10.00	Prima Commissione, dalla rampa di Via alla Fiumara lato Via Lungo Canepa di fronte alla Rotonda Donne di Teheran
127	FERO	THOMAS	10.05	Prima Commissione, dalla rampa di Via alla Fiumara lato Via Lungo Canepa di fronte alla Rotonda Donne di Teheran
128	FERRANTE	MICHELE	10.10	Prima Commissione, dalla rampa di Via alla Fiumara lato Via Lungo Canepa di fronte alla Rotonda Donne di Teheran
129	FERRANTE	ORIANA	10.15	Prima Commissione, dalla rampa di Via alla Fiumara lato Via Lungo Canepa di fronte alla Rotonda Donne di Teheran
130	FERRARI	ALESSANDRO MARIA	10.20	Prima Commissione, dalla rampa di Via alla Fiumara lato Via Lungo Canepa di fronte alla Rotonda Donne di Teheran
131	FERRARI	MARTINA	10.30	Prima Commissione, dalla rampa di Via alla Fiumara lato Via Lungo Canepa di fronte alla Rotonda Donne di Teheran
132	FERRO	BEATRICE	10.35	Prima Commissione, dalla rampa di Via alla Fiumara lato Via Lungo Canepa di fronte alla Rotonda Donne di Teheran
133	FERULLO	LUCIA	10.45	Prima Commissione, dalla rampa di Via alla Fiumara lato Via Lungo Canepa di fronte alla Rotonda Donne di Teheran
134	FIGA'	LAURA	10.50	Prima Commissione, dalla rampa di Via alla Fiumara lato Via Lungo Canepa di fronte alla Rotonda Donne di Teheran
135	FORNARINO	ANTONELLA	8.00	Prima Commissione, dalla rampa di Via alla Fiumara lato Via Lungo Canepa di fronte alla Rotonda Donne di Teheran
136	FRANCHI	ALESSANDRA	8.05	Prima Commissione, dalla rampa di Via alla Fiumara lato Via Lungo Canepa di fronte alla Rotonda Donne di Teheran
137	FRANCIA	GIULIA	8.15	Prima Commissione, dalla rampa di Via alla Fiumara lato Via Lungo Canepa di fronte alla Rotonda Donne di Teheran

138	FRUZZA	DAVIDE	8.20	Prima Commissione, dalla rampa di Via alla Fiumara lato Via Lungo Canepa di fronte alla Rotonda Donne di Teheran
139	GALASSO	GUIDO EMANUELE	8.30	Prima Commissione, dalla rampa di Via alla Fiumara lato Via Lungo Canepa di fronte alla Rotonda Donne di Teheran
140	GANDOSI	MARINA GIULIA	8.35	Prima Commissione, dalla rampa di Via alla Fiumara lato Via Lungo Canepa di fronte alla Rotonda Donne di Teheran
141	GARDETTO	DAVIDE	8.45	Prima Commissione, dalla rampa di Via alla Fiumara lato Via Lungo Canepa di fronte alla Rotonda Donne di Teheran
142	GARELLO	ANNA	8.50	Prima Commissione, dalla rampa di Via alla Fiumara lato Via Lungo Canepa di fronte alla Rotonda Donne di Teheran
143	GAVIGLIO	FRANCESCO	9.00	Prima Commissione, dalla rampa di Via alla Fiumara lato Via Lungo Canepa di fronte alla Rotonda Donne di Teheran
144	GAZZO	IRENE	9.05	Prima Commissione, dalla rampa di Via alla Fiumara lato Via Lungo Canepa di fronte alla Rotonda Donne di Teheran
145	GENTILINI	FEDERICO	9.10	Prima Commissione, dalla rampa di Via alla Fiumara lato Via Lungo Canepa di fronte alla Rotonda Donne di Teheran
146	GHISO	VIRGINIA	9.15	Prima Commissione, dalla rampa di Via alla Fiumara lato Via Lungo Canepa di fronte alla Rotonda Donne di Teheran
147	GIOVANNONI	LORENZO	9.20	Prima Commissione, dalla rampa di Via alla Fiumara lato Via Lungo Canepa di fronte alla Rotonda Donne di Teheran
148	GIUNCIUGLIO	EMANUELA	9.30	Prima Commissione, dalla rampa di Via alla Fiumara lato Via Lungo Canepa di fronte alla Rotonda Donne di Teheran
149	GRAMMATICO	FEDERICO	9.35	Prima Commissione, dalla rampa di Via alla Fiumara lato Via Lungo Canepa di fronte alla Rotonda Donne di Teheran
150	GRANÈS	LORENZO	9.40	Prima Commissione, dalla rampa di Via alla Fiumara lato Via Lungo Canepa di fronte alla Rotonda Donne di Teheran
151	GRIPPO	MARIA GIACOMA GIOVANNA	9.45	Prima Commissione, dalla rampa di Via alla Fiumara lato Via Lungo Canepa di fronte alla Rotonda Donne di Teheran
152	GRONDONA	FEDERICA	9.50	Prima Commissione, dalla rampa di Via alla Fiumara lato Via Lungo Canepa di fronte alla Rotonda Donne di Teheran

153	GROSSO	ANDREA	10.00	Prima Commissione, dalla rampa di Via alla Fiumara lato Via Lungo Canepa di fronte alla Rotonda Donne di Teheran
154	GUERISOLI	LUCIA	10.05	Prima Commissione, dalla rampa di Via alla Fiumara lato Via Lungo Canepa di fronte alla Rotonda Donne di Teheran
155	HOXHAJ	FABJOLA	10.10	Prima Commissione, dalla rampa di Via alla Fiumara lato Via Lungo Canepa di fronte alla Rotonda Donne di Teheran
156	IANNINI	SIMONA	10.15	Prima Commissione, dalla rampa di Via alla Fiumara lato Via Lungo Canepa di fronte alla Rotonda Donne di Teheran
157	IEMMA	FEDERICO	10.20	Prima Commissione, dalla rampa di Via alla Fiumara lato Via Lungo Canepa di fronte alla Rotonda Donne di Teheran
158	INCORVAIA	ANDREA	10.30	Prima Commissione, dalla rampa di Via alla Fiumara lato Via Lungo Canepa di fronte alla Rotonda Donne di Teheran
159	IORI	MICHELA	10.35	Prima Commissione, dalla rampa di Via alla Fiumara lato Via Lungo Canepa di fronte alla Rotonda Donne di Teheran
160	ISLAMI	ARTIOLA	10.45	Prima Commissione, dalla rampa di Via alla Fiumara lato Via Lungo Canepa di fronte alla Rotonda Donne di Teheran
SECONDA COMMISSIONE				
N.	COGNOME	NOME	orario convocazione	Ingresso RDS Stadium riservato a:
161	KNEZEVIC	ALEN	8.00	Seconda Commissione, dalla rampa di Via alla Fiumara lato Strada a Mare Guido Rossa
162	KONI	EJONA	8.05	Seconda Commissione, dalla rampa di Via alla Fiumara lato Strada a Mare Guido Rossa
163	LA CAVA	AMEDEO	8.15	Seconda Commissione, dalla rampa di Via alla Fiumara lato Strada a Mare Guido Rossa
164	LABELLA	EMANUELA	8.20	Seconda Commissione, dalla rampa di Via alla Fiumara lato Strada a Mare Guido Rossa
165	LAGOSTINA	MARIA	8.30	Seconda Commissione, dalla rampa di Via alla Fiumara lato Strada a Mare Guido Rossa
166	LANARI	EMANUELA	8.35	Seconda Commissione, dalla rampa di Via alla Fiumara lato Strada a Mare Guido Rossa
167	LARGHI	MARCO	8.45	Seconda Commissione, dalla rampa di Via alla Fiumara lato Strada a Mare Guido Rossa
168	LAROSA	MATIA	8.50	Seconda Commissione, dalla rampa di Via alla Fiumara lato Strada a Mare Guido Rossa
169	LENTI	SVEVA	9.00	Seconda Commissione, dalla rampa di Via alla Fiumara lato Strada a Mare Guido Rossa

170	LIMONTA	ELENA	9.05	Seconda Commissione, dalla rampa di Via alla Fiumara lato Strada a Mare Guido Rossa
171	LO VOI	CHIARA	9.10	Seconda Commissione, dalla rampa di Via alla Fiumara lato Strada a Mare Guido Rossa
172	LONGO	ALESSIA	9.15	Seconda Commissione, dalla rampa di Via alla Fiumara lato Strada a Mare Guido Rossa
173	LORENZI	CHIARA	9.20	Seconda Commissione, dalla rampa di Via alla Fiumara lato Strada a Mare Guido Rossa
174	LUPIA	ROSAMARIA	9.30	Seconda Commissione, dalla rampa di Via alla Fiumara lato Strada a Mare Guido Rossa
175	MAGLIULO	LEONARDO	9.35	Seconda Commissione, dalla rampa di Via alla Fiumara lato Strada a Mare Guido Rossa
176	MAGNI	CATERINA	9.40	Seconda Commissione, dalla rampa di Via alla Fiumara lato Strada a Mare Guido Rossa
177	MAMBELLI	MARTA	9.45	Seconda Commissione, dalla rampa di Via alla Fiumara lato Strada a Mare Guido Rossa
178	MARAZZI	CAMILLA	9.50	Seconda Commissione, dalla rampa di Via alla Fiumara lato Strada a Mare Guido Rossa
179	MARCENARO	ELISA	10.00	Seconda Commissione, dalla rampa di Via alla Fiumara lato Strada a Mare Guido Rossa
180	MARGARINO	CECILIA	10.05	Seconda Commissione, dalla rampa di Via alla Fiumara lato Strada a Mare Guido Rossa
181	MARTINI	CAMILLA	10.10	Seconda Commissione, dalla rampa di Via alla Fiumara lato Strada a Mare Guido Rossa
182	MASI	LUISA	10.15	Seconda Commissione, dalla rampa di Via alla Fiumara lato Strada a Mare Guido Rossa
183	MASSA	EVALUNA	10.20	Seconda Commissione, dalla rampa di Via alla Fiumara lato Strada a Mare Guido Rossa
184	MAZZOLA	VITTORIA	10.30	Seconda Commissione, dalla rampa di Via alla Fiumara lato Strada a Mare Guido Rossa
185	MAZZUCHELLI	CHIARA	10.35	Seconda Commissione, dalla rampa di Via alla Fiumara lato Strada a Mare Guido Rossa
186	MEIRANA	FRANCESCA	10.45	Seconda Commissione, dalla rampa di Via alla Fiumara lato Strada a Mare Guido Rossa
187	MELISSARI	LAURA	10.50	Seconda Commissione, dalla rampa di Via alla Fiumara lato Strada a Mare Guido Rossa
188	MELONI	ANNA RITA	8.00	Seconda Commissione, dalla rampa di Via alla Fiumara lato Strada a Mare Guido Rossa
189	MENCARELLI	PIETRO ELIA	8.05	Seconda Commissione, dalla rampa di Via alla Fiumara lato Strada a Mare Guido Rossa
190	MENICOCCI	ELIO	8.15	Seconda Commissione, dalla rampa di Via alla Fiumara lato Strada a Mare Guido Rossa
191	MENINI	JACOPO	8.20	Seconda Commissione, dalla rampa di Via alla Fiumara lato Strada a Mare Guido Rossa
192	MEZZINA	ALESSANDRO	8.30	Seconda Commissione, dalla rampa di Via alla Fiumara lato Strada a Mare Guido Rossa

193	MICERA	CRISTIANO	8.35	Seconda Commissione, dalla rampa di Via alla Fiumara lato Strada a Mare Guido Rossa
194	MILANESE	MARIALETIZIA	8.45	Seconda Commissione, dalla rampa di Via alla Fiumara lato Strada a Mare Guido Rossa
195	MILANTA	CLAUDIA	8.50	Seconda Commissione, dalla rampa di Via alla Fiumara lato Strada a Mare Guido Rossa
196	MILONE	MARGHERITA	9.00	Seconda Commissione, dalla rampa di Via alla Fiumara lato Strada a Mare Guido Rossa
197	MINETTO	MARCO	9.05	Seconda Commissione, dalla rampa di Via alla Fiumara lato Strada a Mare Guido Rossa
198	MOLINARI	GIACOMO	9.10	Seconda Commissione, dalla rampa di Via alla Fiumara lato Strada a Mare Guido Rossa
199	MONARDO	ROBERTA	9.15	Seconda Commissione, dalla rampa di Via alla Fiumara lato Strada a Mare Guido Rossa
200	MONTANARI	EUGENIO	9.20	Seconda Commissione, dalla rampa di Via alla Fiumara lato Strada a Mare Guido Rossa
201	MORA	ELENA	9.30	Seconda Commissione, dalla rampa di Via alla Fiumara lato Strada a Mare Guido Rossa
202	MORDEGLIA	LORENZO	9.35	Seconda Commissione, dalla rampa di Via alla Fiumara lato Strada a Mare Guido Rossa
203	MORDEGLIA	MATTEO	9.40	Seconda Commissione, dalla rampa di Via alla Fiumara lato Strada a Mare Guido Rossa
204	MORGAVI	VALERIA	9.45	Seconda Commissione, dalla rampa di Via alla Fiumara lato Strada a Mare Guido Rossa
205	MOTTA	GIULIA	9.50	Seconda Commissione, dalla rampa di Via alla Fiumara lato Strada a Mare Guido Rossa
206	MURRIGHILE	GABRIELE	10.00	Seconda Commissione, dalla rampa di Via alla Fiumara lato Strada a Mare Guido Rossa
207	MUSSO	LAURA	10.05	Seconda Commissione, dalla rampa di Via alla Fiumara lato Strada a Mare Guido Rossa
208	NAPOLI	LUDOVICA	10.10	Seconda Commissione, dalla rampa di Via alla Fiumara lato Strada a Mare Guido Rossa
209	NICORA	CATERINA	10.15	Seconda Commissione, dalla rampa di Via alla Fiumara lato Strada a Mare Guido Rossa
210	NOBILE	FEDERICA	10.20	Seconda Commissione, dalla rampa di Via alla Fiumara lato Strada a Mare Guido Rossa
211	NOTINI	GIULIA	10.30	Seconda Commissione, dalla rampa di Via alla Fiumara lato Strada a Mare Guido Rossa
212	NOVKOV	NINA	10.35	Seconda Commissione, dalla rampa di Via alla Fiumara lato Strada a Mare Guido Rossa
213	OTTONELLO	ELISABETTA	10.45	Seconda Commissione, dalla rampa di Via alla Fiumara lato Strada a Mare Guido Rossa
214	PAGANI	ANDREA	10.50	Seconda Commissione, dalla rampa di Via alla Fiumara lato Strada a Mare Guido Rossa
215	PALLI	ENRICO	8.00	Seconda Commissione, dalla rampa di Via alla Fiumara lato Strada a Mare Guido Rossa

216	PALLINI	CRISTINA	8.05	Seconda Commissione, dalla rampa di Via alla Fiumara lato Strada a Mare Guido Rossa
217	PANETTA	SALVATORE	8.15	Seconda Commissione, dalla rampa di Via alla Fiumara lato Strada a Mare Guido Rossa
218	PANZA	GIUSEPPINA	8.20	Seconda Commissione, dalla rampa di Via alla Fiumara lato Strada a Mare Guido Rossa
219	PASCOLI	GIOVANNI BATTISTA	8.30	Seconda Commissione, dalla rampa di Via alla Fiumara lato Strada a Mare Guido Rossa
220	PASTORINO	FABRIZIO	8.35	Seconda Commissione, dalla rampa di Via alla Fiumara lato Strada a Mare Guido Rossa
221	PASTORINO	FILIPPO	8.45	Seconda Commissione, dalla rampa di Via alla Fiumara lato Strada a Mare Guido Rossa
222	PASTORINO	STEFANO	8.50	Seconda Commissione, dalla rampa di Via alla Fiumara lato Strada a Mare Guido Rossa
223	PATERNO'	TOMMASO	9.00	Seconda Commissione, dalla rampa di Via alla Fiumara lato Strada a Mare Guido Rossa
224	PATURZO	GAIA	9.05	Seconda Commissione, dalla rampa di Via alla Fiumara lato Strada a Mare Guido Rossa
225	PELLEGRINO	LUCIA	9.10	Seconda Commissione, dalla rampa di Via alla Fiumara lato Strada a Mare Guido Rossa
226	PEROTTA	ROCCO	9.15	Seconda Commissione, dalla rampa di Via alla Fiumara lato Strada a Mare Guido Rossa
227	PESCE	ANDREA	9.20	Seconda Commissione, dalla rampa di Via alla Fiumara lato Strada a Mare Guido Rossa
228	PIAGGIO	GIOVANNI PIETRO	9.30	Seconda Commissione, dalla rampa di Via alla Fiumara lato Strada a Mare Guido Rossa
229	PIANA	ALESSANDRO	9.35	Seconda Commissione, dalla rampa di Via alla Fiumara lato Strada a Mare Guido Rossa
230	PICICHE'	FEDERICA	9.40	Seconda Commissione, dalla rampa di Via alla Fiumara lato Strada a Mare Guido Rossa
231	PIERRI	FRANCESCA MARIA	9.45	Seconda Commissione, dalla rampa di Via alla Fiumara lato Strada a Mare Guido Rossa
232	PIETRINI	ALESSANDRA	9.50	Seconda Commissione, dalla rampa di Via alla Fiumara lato Strada a Mare Guido Rossa
233	PIETRINI	AMEDEO	10.00	Seconda Commissione, dalla rampa di Via alla Fiumara lato Strada a Mare Guido Rossa
234	PIRAS	FABIO	10.05	Seconda Commissione, dalla rampa di Via alla Fiumara lato Strada a Mare Guido Rossa
235	PIROMALLI	ELISA MARIA	10.10	Seconda Commissione, dalla rampa di Via alla Fiumara lato Strada a Mare Guido Rossa
236	PISCOPO	FRANCESCA	10.15	Seconda Commissione, dalla rampa di Via alla Fiumara lato Strada a Mare Guido Rossa
237	PITTALUGA	DANIELE	10.20	Seconda Commissione, dalla rampa di Via alla Fiumara lato Strada a Mare Guido Rossa
238	PIZZO	GIULIA	10.30	Seconda Commissione, dalla rampa di Via alla Fiumara lato Strada a Mare Guido Rossa

239	POPOVIC	ANA	10.35	Seconda Commissione, dalla rampa di Via alla Fiumara lato Strada a Mare Guido Rossa
240	PRISTER	ARIANNA	10.45	Seconda Commissione, dalla rampa di Via alla Fiumara lato Strada a Mare Guido Rossa
241	PROPERZI	LUCA	8.00	Seconda Commissione, dalla rampa di Via alla Fiumara lato Strada a Mare Guido Rossa
242	RADAH	SARA	8.05	Seconda Commissione, dalla rampa di Via alla Fiumara lato Strada a Mare Guido Rossa
243	RAGUSA	MARIA LAURA	8.15	Seconda Commissione, dalla rampa di Via alla Fiumara lato Strada a Mare Guido Rossa
244	RAMACCIOTTI	LORENZO	8.20	Seconda Commissione, dalla rampa di Via alla Fiumara lato Strada a Mare Guido Rossa
245	RANNI	ROBERTA	8.30	Seconda Commissione, dalla rampa di Via alla Fiumara lato Strada a Mare Guido Rossa
246	RAVERA	SIMONE	8.35	Seconda Commissione, dalla rampa di Via alla Fiumara lato Strada a Mare Guido Rossa
247	RICCHEBONO	MARGHERITA	8.45	Seconda Commissione, dalla rampa di Via alla Fiumara lato Strada a Mare Guido Rossa
248	RINALDI	SIMONE	8.50	Seconda Commissione, dalla rampa di Via alla Fiumara lato Strada a Mare Guido Rossa
249	RISI	FABRIZIA	9.00	Seconda Commissione, dalla rampa di Via alla Fiumara lato Strada a Mare Guido Rossa
250	ROBBIANO	MARTA	9.05	Seconda Commissione, dalla rampa di Via alla Fiumara lato Strada a Mare Guido Rossa
251	ROBELLO	GIACOMO	9.10	Seconda Commissione, dalla rampa di Via alla Fiumara lato Strada a Mare Guido Rossa
252	ROCCIA	RICCARDO	9.15	Seconda Commissione, dalla rampa di Via alla Fiumara lato Strada a Mare Guido Rossa
253	ROMEO	MATTEO	9.20	Seconda Commissione, dalla rampa di Via alla Fiumara lato Strada a Mare Guido Rossa
254	ROMEO	PIETRO	9.30	Seconda Commissione, dalla rampa di Via alla Fiumara lato Strada a Mare Guido Rossa
255	RONDANINA	ELEONORA	9.35	Seconda Commissione, dalla rampa di Via alla Fiumara lato Strada a Mare Guido Rossa
256	ROSCIANO	ALESSIA	9.40	Seconda Commissione, dalla rampa di Via alla Fiumara lato Strada a Mare Guido Rossa
257	ROSSI	ELENA	9.45	Seconda Commissione, dalla rampa di Via alla Fiumara lato Strada a Mare Guido Rossa
258	ROSSI	GIORGIA	9.50	Seconda Commissione, dalla rampa di Via alla Fiumara lato Strada a Mare Guido Rossa
259	ROSSO	GABRIELE	10.00	Seconda Commissione, dalla rampa di Via alla Fiumara lato Strada a Mare Guido Rossa
260	ROTTIGNI	ANDREA	10.05	Seconda Commissione, dalla rampa di Via alla Fiumara lato Strada a Mare Guido Rossa
261	RUSCONI	ANNA MARIA CARLA	10.10	Seconda Commissione, dalla rampa di Via alla Fiumara lato Strada a Mare Guido Rossa

262	RUSSO	AGNESE	10.15	Seconda Commissione, dalla rampa di Via alla Fiumara lato Strada a Mare Guido Rossa
263	RUSSO	ANDREA	10.20	Seconda Commissione, dalla rampa di Via alla Fiumara lato Strada a Mare Guido Rossa
264	SACCOMANI	GIULIA	10.30	Seconda Commissione, dalla rampa di Via alla Fiumara lato Strada a Mare Guido Rossa
265	SALERNO	ALEX	10.35	Seconda Commissione, dalla rampa di Via alla Fiumara lato Strada a Mare Guido Rossa
266	SAMBUCETI	GIACOMO	10.45	Seconda Commissione, dalla rampa di Via alla Fiumara lato Strada a Mare Guido Rossa
267	SANGUINETI	MATTEO	10.50	Seconda Commissione, dalla rampa di Via alla Fiumara lato Strada a Mare Guido Rossa
268	SANTINELLI	DAVIDE	8.00	Seconda Commissione, dalla rampa di Via alla Fiumara lato Strada a Mare Guido Rossa
269	SANTOLERI PAE-SLER	ELISABETTA LETIZIA	8.05	Seconda Commissione, dalla rampa di Via alla Fiumara lato Strada a Mare Guido Rossa
270	SANTONASTASO	SALVATORE	8.15	Seconda Commissione, dalla rampa di Via alla Fiumara lato Strada a Mare Guido Rossa
271	SAPIA	GABRIELE	8.20	Seconda Commissione, dalla rampa di Via alla Fiumara lato Strada a Mare Guido Rossa
272	SCARPALEGGIA	MARIANNA	8.30	Seconda Commissione, dalla rampa di Via alla Fiumara lato Strada a Mare Guido Rossa
273	SCHENONE	FRANCESCO	8.35	Seconda Commissione, dalla rampa di Via alla Fiumara lato Strada a Mare Guido Rossa
274	SCHIAFFINO	BARBARA	8.45	Seconda Commissione, dalla rampa di Via alla Fiumara lato Strada a Mare Guido Rossa
275	SCHIANCHI	ALICE	8.50	Seconda Commissione, dalla rampa di Via alla Fiumara lato Strada a Mare Guido Rossa
276	SCIAMARRELLI	NADIA	9.00	Seconda Commissione, dalla rampa di Via alla Fiumara lato Strada a Mare Guido Rossa
277	SCOPIIS	FEDERICO	9.05	Seconda Commissione, dalla rampa di Via alla Fiumara lato Strada a Mare Guido Rossa
278	SERRA	DANIELE	9.10	Seconda Commissione, dalla rampa di Via alla Fiumara lato Strada a Mare Guido Rossa
279	SHYTI	GENTI	9.15	Seconda Commissione, dalla rampa di Via alla Fiumara lato Strada a Mare Guido Rossa
280	SIMONETTA	DAVIDE	9.20	Seconda Commissione, dalla rampa di Via alla Fiumara lato Strada a Mare Guido Rossa
281	SOLAINI	CECILIA	9.30	Seconda Commissione, dalla rampa di Via alla Fiumara lato Strada a Mare Guido Rossa
282	SORESINI	LUCIA	9.35	Seconda Commissione, dalla rampa di Via alla Fiumara lato Strada a Mare Guido Rossa
283	SORRENTINO	FRANCESCO	9.40	Seconda Commissione, dalla rampa di Via alla Fiumara lato Strada a Mare Guido Rossa
284	SPALLINA	ELENA	9.45	Seconda Commissione, dalla rampa di Via alla Fiumara lato Strada a Mare Guido Rossa

285	SPATERA	PAOLA	9.50	Seconda Commissione, dalla rampa di Via alla Fiumara lato Strada a Mare Guido Rossa
286	SPINELLI	LUCA	10.00	Seconda Commissione, dalla rampa di Via alla Fiumara lato Strada a Mare Guido Rossa
287	STAGNARO	GIORGIO	10.05	Seconda Commissione, dalla rampa di Via alla Fiumara lato Strada a Mare Guido Rossa
288	STRATOTI	SEBASTIANO	10.10	Seconda Commissione, dalla rampa di Via alla Fiumara lato Strada a Mare Guido Rossa
289	SUBBRERO	DAVIDE	10.15	Seconda Commissione, dalla rampa di Via alla Fiumara lato Strada a Mare Guido Rossa
290	SUSTA	BIANCA MARIA	10.20	Seconda Commissione, dalla rampa di Via alla Fiumara lato Strada a Mare Guido Rossa
291	TASSO	FRANCO	10.30	Seconda Commissione, dalla rampa di Via alla Fiumara lato Strada a Mare Guido Rossa
292	TERRACCIANO	FEDERICA	10.35	Seconda Commissione, dalla rampa di Via alla Fiumara lato Strada a Mare Guido Rossa
293	TISA	VALENTINO	10.45	Seconda Commissione, dalla rampa di Via alla Fiumara lato Strada a Mare Guido Rossa
294	TOMMASI	CHIARA	10.50	Seconda Commissione, dalla rampa di Via alla Fiumara lato Strada a Mare Guido Rossa
295	TORRI	ELEONORA	8.00	Seconda Commissione, dalla rampa di Via alla Fiumara lato Strada a Mare Guido Rossa
296	TORTELLO	MARGHERITA	8.05	Seconda Commissione, dalla rampa di Via alla Fiumara lato Strada a Mare Guido Rossa
297	TOSI	MATTIA	8.15	Seconda Commissione, dalla rampa di Via alla Fiumara lato Strada a Mare Guido Rossa
298	TRAMONTI	DANIELE	8.20	Seconda Commissione, dalla rampa di Via alla Fiumara lato Strada a Mare Guido Rossa
299	TRAVERSA	GIOVANNI	8.30	Seconda Commissione, dalla rampa di Via alla Fiumara lato Strada a Mare Guido Rossa
300	TRAVERSONE	NOEMI	8.35	Seconda Commissione, dalla rampa di Via alla Fiumara lato Strada a Mare Guido Rossa
301	TRINCHERO	VALENTINA	8.45	Seconda Commissione, dalla rampa di Via alla Fiumara lato Strada a Mare Guido Rossa
302	TROMBELLA	CHIARA	8.50	Seconda Commissione, dalla rampa di Via alla Fiumara lato Strada a Mare Guido Rossa
303	TROMBETTA	CARLO SIMONE	9.00	Seconda Commissione, dalla rampa di Via alla Fiumara lato Strada a Mare Guido Rossa
304	TRUCCHI	ELENA	9.05	Seconda Commissione, dalla rampa di Via alla Fiumara lato Strada a Mare Guido Rossa
305	TRUCCO	LORENZO	9.10	Seconda Commissione, dalla rampa di Via alla Fiumara lato Strada a Mare Guido Rossa
306	TURAZZI	MARIANNA	9.15	Seconda Commissione, dalla rampa di Via alla Fiumara lato Strada a Mare Guido Rossa
307	TURONE	MARTINA	9.20	Seconda Commissione, dalla rampa di Via alla Fiumara lato Strada a Mare Guido Rossa

308	UNTEREGELSBA- CHER	JULIAN	9.30	Seconda Commissione, dalla rampa di Via alla Fiumara lato Strada a Mare Guido Rossa
309	VALASTRO	EDOARDO	9.35	Seconda Commissione, dalla rampa di Via alla Fiumara lato Strada a Mare Guido Rossa
310	VALENTE	VALERIO	9.40	Seconda Commissione, dalla rampa di Via alla Fiumara lato Strada a Mare Guido Rossa
311	VALLARINO	MARIA- GIOVANNA	9.45	Seconda Commissione, dalla rampa di Via alla Fiumara lato Strada a Mare Guido Rossa
312	VECCHIATO	VERONICA	9.50	Seconda Commissione, dalla rampa di Via alla Fiumara lato Strada a Mare Guido Rossa
313	VERCELLOTTI	CATERINA	10.00	Seconda Commissione, dalla rampa di Via alla Fiumara lato Strada a Mare Guido Rossa
314	VERNARECCI DI FOSSOMBRONE	CHIARA	10.05	Seconda Commissione, dalla rampa di Via alla Fiumara lato Strada a Mare Guido Rossa
315	VIALE	FRANCESCA	10.10	Seconda Commissione, dalla rampa di Via alla Fiumara lato Strada a Mare Guido Rossa
316	VIANI	DOMENICO	10.15	Seconda Commissione, dalla rampa di Via alla Fiumara lato Strada a Mare Guido Rossa
317	VIDANO	GIULIA	10.20	Seconda Commissione, dalla rampa di Via alla Fiumara lato Strada a Mare Guido Rossa
318	VIVALDI	BEATRICE	10.30	Seconda Commissione, dalla rampa di Via alla Fiumara lato Strada a Mare Guido Rossa
319	ZAPPA	GIACOMO	10.35	Seconda Commissione, dalla rampa di Via alla Fiumara lato Strada a Mare Guido Rossa
320	ZUMERLE	ERIKA	10.45	Seconda Commissione, dalla rampa di Via alla Fiumara lato Strada a Mare Guido Rossa
321	ZUSTOVICH	DAVIDE	10.50	Seconda Commissione, dalla rampa di Via alla Fiumara lato Strada a Mare Guido Rossa

IL DIRETTORE GENERALE

Dott. Francesco Quaglia

(segue allegato A)

Allegato A

**CONCORSO PUBBLICO, PER ESAMI, PER L'AMMISSIONE AL CORSO TRIENNALE DI
FORMAZIONE SPECIFICA IN MEDICINA GENERALE ANNI 2020/2023.**

INDICAZIONI PER LA PROVA D'ESAME

Nel presente documento relativo all'organizzazione del Concorso sono previste disposizioni ai candidati per la partecipazione alla prova d'esame, modalità di svolgimento della prova d'esame e informativa sulle misure igienico-sanitarie e comportamentali atte a prevenire la diffusione del COVID-19.

Le misure previste nel presente documento sono indirizzate ai candidati, ai componenti delle due Commissioni d'esame e al personale di supporto, che hanno l'obbligo di rispettarle, e saranno comunicate agli stessi sul sito della Regione Liguria all'indirizzo <http://www.regione.liguria.it/homepage/salute-e-sociale.html>, sul BURL, presso gli Ordini dei medici e il Centro di riferimento regionale per la Formazione specifica in medicina generale.

1. Sede concorsuale

La prova d'esame del Concorso pubblico, per esami, per l'ammissione al corso triennale di formazione specifica in medicina generale della Regione Liguria anni 2020/2023 di cui alla deliberazione della Giunta Regionale n. 869 del 07/09/2020 si svolgerà presso la sede concorsuale riservata ad uso esclusivo:

RDS STADIUM (Fiumara) Lungomare Canepa 155 – 16149 GENOVA

Sono stati individuati per i candidati i seguenti 2 ingressi all'area concorsuale distinti per Commissione di assegnazione:

- **Ingresso riservato ai candidati assegnati alla Prima Commissione dalla rampa di Via alla Fiumara lato Via Lungo Canepa di fronte alla Rotonda Donne di Teheran**
- **Ingresso riservato ai candidati assegnati alla Seconda Commissione dalla rampa di Via alla Fiumara lato Strada a Mare Guido Rossa**

Come raggiungere la location:

Auto: Sono quattro le autostrade che collegano Genova alla rete nazionale: A12 (Rosignano-Genova) da e per il Levante, con uscita GE Ovest. A26 (Gravellona-Voltri) che si ricollega all'A10 all'altezza di Voltri. A10-dei Fiori-(Ventimiglia-Genova) per il Ponente, uscite GE Aeroporto - GE Ovest. A7-Serravalle - (Milano-Genova) uscita Genova Ovest.

Treno: A soli 500 m si trova la stazione ferroviaria di **Genova Sampierdarena** da cui ci si può spostare comodamente a piedi per raggiungere il palazzetto. Le stazioni principali della città sono quelle di Genova Principe (linee da e per il Ponente e la Val Padana) e Genova Brignole (con linee di collegamento al Levante). Una volta arrivati a Genova, può essere comodo utilizzare il treno per spostarsi in città (da Voltri a Nervi con il biglietto integrato AMT/FS per autobus e treno).

Aereo: L'aeroporto "Cristoforo Colombo" a Sestri Ponente dista solo 1,5 Km da **RDS Stadium**.

2. *Misure igienico-sanitarie:*

La sede individuata per lo svolgimento del concorso è dotata di ingressi riservati, distinti e separati per i candidati secondo l'assegnazione alla rispettiva Commissione esaminatrice.

All'esterno dell'edificio, in prossimità di ciascuna entrata prevista, gli spazi saranno attrezzati per la formazione di code che rispettino le distanze di sicurezza e segnalati con apposita cartellonistica, così come i percorsi all'interno dell'area concorsuale.

La separazione dei flussi di ingresso ed uscita sarà garantita tramite percorsi separati, nel rispetto della distanza droplet di almeno 1 metro, aumentato di un altro metro nell'aula concorso tra i candidati e tra i candidati e il personale. In caso di formazione di file lungo i percorsi, i candidati dovranno mantenere la distanza minima di 2 metri tra persona e persona.

Gli ambienti della location prevedono postazioni operative costituite da scrittoio e sedia, posizionate a una distanza una dall'altra: - di almeno 3 metri fornite di barriere anti respiro in plexiglass per l'area di registrazione, - di 2 metri in tutte le direzioni per l'aula di concorso, di modo che ad ogni candidato venga garantita un'area di 4 mq, così come le postazioni per le Commissioni.

Gli ambienti utilizzati per la prova d'esame e i servizi igienici a essi dedicati, saranno puliti e sanificati, nelle 24 ore precedenti le prove concorsuali, da una ditta specializzata nel rispetto delle norme vigenti in materia, incaricata dai gestori di RDS STADIUM e non saranno più utilizzati fino al Concorso. Inoltre è prevista la presenza di personale addetto alle pulizie dei bagni.

Durante le operazioni concorsuali sono previste misure volte a favorire il ricambio d'aria negli ambienti interni.

L'accesso alla sede concorsuale è riservato esclusivamente ai candidati, senza possibilità di ingresso per eventuali accompagnatori.

I candidati, già al momento dell'arrivo nella sede concorsuale, dovranno indossare la propria mascherina chirurgica a protezione delle vie respiratorie. I candidati dal momento dell'accesso all'area concorsuale sino all'uscita dovranno indossare obbligatoriamente la mascherina chirurgica messa a disposizione dall'Amministrazione regionale, e in caso di rifiuto sarà inibito agli stessi l'ingresso nell'area concorsuale.

L'ingresso ai locali sede di concorso è subordinato alla misurazione, da parte del personale dedicato, della temperatura corporea e, in caso di rilevamento di temperatura corporea superiore ai 37,5 °C, la Commissione inviterà il candidato a ritornare al proprio domicilio. Qualora la persona che presenti una temperatura superiore ai 37,5°C o anche una sintomatologia riconducibile al COVID e allontanata da parte della Commissione sia reticente e permanga presso la sede del Concorso, la Commissione potrà chiamare le Forze dell'Ordine per il riconoscimento della persona e il suo allontanamento dalla sede concorsuale con l'interessamento delle autorità competenti del Dipartimento di Prevenzione territorialmente di riferimento.

All'ingresso dell'area concorsuale, nell'area di registrazione dei candidati, nell'aula concorso e nei bagni saranno disponibili dispenser con soluzione idroalcolica / gel igienizzante per l'igiene delle mani.

I candidati, i componenti delle Commissioni esaminatrici e il personale di supporto dovranno obbligatoriamente igienizzare le mani con soluzione idroalcolica / gel igienizzante all'ingresso nell'area concorsuale e indossare i DPI forniti dall'Amministrazione regionale.

Nel caso in cui una persona presente all'interno della struttura manifesti febbre e sintomi riferibili all'infezione da SARS-CoV-2 (es. tosse, difficoltà respiratorie, alterata percezione dei sapori e degli odori, **disturbi intestinali** ecc.) lo dovrà comunicare tempestivamente alla Commissione e dovrà allontanarsi dall'aula indossando sempre la mascherina. In caso di situazioni di particolare criticità, ad esempio dispnea o difficoltà respiratorie severe, si chiederà l'intervento del servizio di emergenza (ambulanza)".

3. *Data, ora e luogo di convocazione:*

I candidati ammessi al Concorso con decreto dirigenziale n. 1192 del 25/02/2021 (BURL Parte IV n. 11 del 17/03/2021) per l'identificazione ai fini della prova d'esame dovranno recarsi presso la sede concorsuale il **28/04/2021** all'ora di convocazione stabilita per ciascuno e all'ingresso riservato alla Commissione esaminatrice di assegnazione, seguendo il percorso segnalato da apposita cartellonistica e dal personale addetto.

I candidati sono stati suddivisi in ordine alfabetico tra le 2 Commissioni.

Gli orari di presentazione dei candidati sono stati scaglionati al fine di evitare assembramenti in prossimità e all'interno dell'area concorsuale.

I candidati sono pertanto invitati a rispettare, con estrema precisione e puntualità, l'orario di convocazione indicato, evitando l'eccessivo anticipo, al fine di non creare assembramenti al di fuori della struttura per la maggiore tutela della salute pubblica.

I candidati dovranno sempre rispettare scrupolosamente il corretto distanziamento interpersonale e le eventuali indicazioni ulteriori circa il rispetto delle misure di distanziamento che potrebbero essere impartite dal personale addetto, anche nel corso della permanenza all'interno della sede concorsuale.

4. Comportamenti che dovranno essere tenuti dai candidati

I candidati dovranno:

- a) Presentarsi presso la sede concorsuale da soli e senza alcun tipo di bagaglio (salvo situazioni eccezionali, da documentare);
- b) Non presentarsi presso la sede concorsuale se affetti da uno o più dei seguenti sintomi:
 - Temperatura superiore a 37,5°C e brividi;
 - Tosse di recente comparsa;
 - Difficoltà respiratoria;
 - Perdita improvvisa dell'olfatto (anosmia) o diminuzione dell'olfatto (iposmia), perdita del gusto (ageusia) o alterazione del gusto (disgeusia);
 - Mal di gola
- c) Non presentarsi presso la sede concorsuale se sottoposti alla misura della quarantena o isolamento domiciliare fiduciario e/o al divieto di allontanamento dalla propria dimora/abitazione come misura di prevenzione della diffusione del contagio da COVID-19;
- d) Presentare all'atto dell'ingresso nell'area concorsuale e consegnare al personale addetto al riconoscimento, consapevoli delle conseguenze anche penali delle dichiarazioni mendaci, apposita dichiarazione sostitutiva di certificazione COVID-19, debitamente compilata in tutte le sue parti, redatta secondo il facsimile allegato 1 (scaricabile all'indirizzo <http://www.regione.liguria.it/homepage/salute-e-sociale.html>) e sottoscritta, nella quale dovranno attestare gli obblighi di cui alle lettere b) e c) sopra riportate.
- e) Indossare obbligatoriamente, dal momento dell'accesso all'area concorsuale sino all'uscita la mascherina chirurgica messa a disposizione dall'Amministrazione regionale, avendo cura di coprire le vie aeree, naso e bocca, come da indicazioni di cui all'allegato n. 2.

Si fa presente inoltre che:

- I candidati dovranno sempre rispettare scrupolosamente il corretto distanziamento interpersonale di almeno 1 metro, aumentato di un altro metro nell'aula concorso e le eventuali ulteriori indicazioni circa il rispetto delle misure di distanziamento che potrebbero essere impartite dal personale addetto. In caso di formazione di file lungo i percorsi, i candidati dovranno mantenere la distanza minima di 2 metri tra persona e persona.
- I candidati, già al momento dell'arrivo nella sede concorsuale, dovranno indossare la propria mascherina chirurgica
- Al momento dell'accesso, i candidati dovranno sottoporsi alla rilevazione della temperatura corporea, igienizzarsi obbligatoriamente le mani (modalità di cui all'allegato 3) e indossare quindi obbligatoriamente la mascherina messa a disposizione dall'Amministrazione regionale. In caso di rilevamento di temperatura corporea superiore ai 37,5°C il candidato è invitato dalla Commissione a ritornare al proprio domicilio. Qualora la persona che presenti una temperatura superiore ai 37,5°C o anche una sintomatologia riconducibile al COVID e allontanata da parte della Commissione sia reticente e permanga presso la sede del Concorso, la Commissione potrà chiamare le Forze dell'Ordine per il riconoscimento della persona e il suo allontanamento dalla sede concorsuale con l'interessamento delle autorità competenti del Dipartimento di Prevenzione territorialmente di riferimento.

- I candidati con disabilità non dichiarate nella domanda di partecipazione al concorso, in quanto sopraggiunte successivamente, nonché le donne in stato di gravidanza sono invitati a contattare il competente Settore regionale al fine di individuare idonee modalità organizzative.
- Ai candidati si raccomanda nell'area concorsuale la moderazione vocale evitando volumi alti e toni concitati al fine di ridurre l'emissione di "droplet".
- I candidati potranno utilizzare esclusivamente i servizi igienici dedicati nell'aula concorsuale dalle ore 8.30 alle ore 11.10, solo se autorizzati dal Presidente della Commissione e seguendo le indicazioni fornite dal personale addetto. In tal caso il candidato dovrà alzare la mano e attendere che si avvicini un addetto alla vigilanza al quale dovrà rappresentare la necessità di uscire dalla postazione assegnata per recarsi ai servizi igienici.
- I candidati al momento della registrazione ritireranno una penna blu che dovranno portare con sé e utilizzare per apporre la firma di ingresso, per lo svolgimento della prova d'esame, per apporre la firma di uscita e dovranno lasciare in un apposito scatolone all'uscita dalla sede concorsuale
- I candidati al momento della registrazione consegneranno al personale addetto tutti gli oggetti personali (giubbotti, borsa, appunti, manoscritti, libri o pubblicazioni di qualunque specie nonché apparecchi informatici e telefonini cellulari o altri mezzi di trasmissione a distanza di qualsiasi tipo e natura) sistemati nelle buste di plastica messe a disposizione, che verranno etichettate e tenute in custodia dal personale stesso
- I candidati potranno trattenere con sé nell'aula concorsuale, solo il documento di identità in corso di validità, una bevanda e un piccolo snack, di cui ciascun candidato dovrà aver cura di dotarsi prima dell'accesso alla sede del concorso.
- **Durante lo svolgimento della prova è vietato il consumo di alimenti a eccezione delle bevande.**
- Durante la prova d'esame i candidati non possono avere con sé appunti, manoscritti, libri o pubblicazioni di qualunque specie, nonché apparecchi informatici e telefonini cellulari o altri mezzi di trasmissione a distanza di qualsiasi tipo e natura, **pena l'esclusione dal concorso;**
- Il candidato in aula non potrà effettuare alcun spostamento d'iniziativa senza autorizzazione.
- **E' vietata qualunque forma di assembramento al termine della prova**

5. Disposizioni per l'Ingresso nella sede concorsuale.

All'ingresso riservato ai candidati di ciascuna Commissione sarà presente personale addetto provvisto di apposito porta badge / pettorina colorata e protezioni DPI (facciale filtrante FFP2 e visiera trasparente).

Qualora una o più delle condizioni indicate alle lettere indicate al punto 3 non dovesse essere soddisfatta, sarà inibito l'ingresso nell'area concorsuale al candidato.

L'accesso alla sede concorsuale è riservato esclusivamente ai candidati, senza possibilità di ingresso per eventuali accompagnatori.

In ogni caso non sarà consentito l'accesso all'area dell'evento a chi non sarà stato correttamente e preventivamente identificato.

I candidati, già al momento dell'arrivo nella sede concorsuale, dovranno indossare la propria mascherina chirurgica a protezione delle vie respiratorie.

L'ingresso del candidato nella sede concorsuale è subordinato alla misurazione della temperatura corporea, da parte del personale dedicato.

In caso di rilevamento di temperatura corporea superiore ai 37,5°C è previsto l'allontanamento del candidato, invitandolo a ritornare al proprio domicilio. Qualora la persona che presenti una temperatura superiore ai 37.5°C o altra sintomatologia riconducibile al COVID-19 già allontanata in precedenza sia reticente e permanga presso la sede concorsuale, la Commissione ha la facoltà di chiamare le Forze dell'Ordine per il riconoscimento della persona e il suo allontanamento dalla sede concorsuale con l'interessamento degli organi di igiene territoriali.

Tutti i candidati devono essere muniti di dispositivi di protezione delle vie aeree (allegato 2). I candidati devono indossare obbligatoriamente le mascherine fornite dall'Amministrazione regionale dal momento dell'accesso all'area concorsuale sino all'uscita, e in caso di rifiuto sarà inibito l'ingresso nell'area concorsuale al candidato.

In caso di rifiuto del candidato a produrre l'autodichiarazione COVID-19 di cui al punto 3 lettera d, sarà inibito l'ingresso nell'area concorsuale.

Nell'area concorsuale sarà disponibile soluzione idroalcolica / gel igienizzante per l'igiene delle mani dei candidati e del personale di supporto. I dispenser saranno collocati all'ingresso e in più posizioni all'interno come nell'area di registrazione, nell'aula e in prossimità dei servizi igienici. I candidati sono obbligati all'igienizzazione delle mani con la soluzione idroalcolica all'ingresso dell'area concorsuale (all. 3).

I candidati dovranno rispettare scrupolosamente il corretto distanziamento interpersonale e le eventuali indicazioni ulteriori circa il rispetto delle misure di distanziamento che potrebbero essere impartite dal personale addetto anche nel corso della permanenza all'interno della sede concorsuale.

6. Registrazione candidati

I candidati che all'ingresso soddisfano le condizioni di cui alle lettere dalla a) alla e) indicate al punto 3, verranno identificati, ammessi nell'area concorsuale, dovranno utilizzare il dispenser lavamani igienizzante, indossare la mascherina fornita dall'Amministrazione, riporre la propria nell'apposito contenitore e immettersi nel percorso indicato dal personale addetto suddiviso in file diversificate e ordinate e segnalato anche mediante apposita cartellonistica, verso l'area riservata per la registrazione.

I candidati dovranno mantenere il distanziamento interpersonale e rispettare le eventuali indicazioni ulteriori circa il rispetto delle misure di distanziamento che potrebbero essere impartite dal personale addetto.

Nell'area riservata alla registrazione dei candidati saranno individuati per ciascuna Commissione n. 6 desk, tra i quali sono stati suddivisi i candidati in ordine alfabetico.

I desk saranno appositamente distanziati e dotati di protezioni in materiale trasparente plexiglass (barriere antirespiro), utili quali separazione tra candidato e personale addetto, dotati di una finestra per il passaggio dei documenti di riconoscimento e concorsuali del candidato.

Presso tali postazioni saranno disponibili appositi dispenser di soluzione idroalcolica /gel igienizzante per l'igiene delle mani.

I candidati dovranno procedere all'igienizzazione delle mani (allegato 3) prima e dopo le operazioni di identificazione e/o consegna e/o ricezione di materiale concorsuale, anche su invito degli operatori addetti alla registrazione.

Il personale dedicato al servizio di riconoscimento, registrazione, accoglienza e vigilanza sarà munito di protezioni DPI e dovrà effettuare frequentemente l'igienizzazione delle mani o guanti con la soluzione idroalcolica a disposizione.

Al momento della registrazione ciascun candidato dovrà:

- Mostrare il documento di identità in corso di validità,
- Consegnare la dichiarazione sostitutiva di certificazione COVID-19, debitamente compilata in tutte le sue parti, redatta secondo il facsimile allegato 1 (scaricabile all'indirizzo <http://www.regione.liguria.it/homepage/salute-e-sociale.html>) e sottoscritta, nella quale avrà attestato gli obblighi di cui al punto 3 lettere b) e c) sopra riportate, consapevole delle conseguenze anche penali delle dichiarazioni mendaci,
- consegnare al personale addetto tutti gli oggetti personali (giubbotti, borsa, appunti, manoscritti, libri o pubblicazioni di qualunque specie nonché apparecchi informatici e telefonini cellulari o altri mezzi di trasmissione a distanza di qualsiasi tipo e natura) sistemati nelle buste di plastica messe a disposizione, che verranno etichettate e tenute in custodia dal personale stesso.
- Trattenere con sé solo il documento di identità in corso di validità, una bevanda e un piccolo snack (si ricorda che durante lo svolgimento della prova è vietato il consumo di alimenti a eccezione delle bevande)
- Ritirare la penna blu che dovrà utilizzare per apporre la firma di ingresso, per lo svolgimento della prova d'esame, per apporre la firma di uscita e lasciare in un apposito scatolone all'uscita dalla sede concorsuale)

- Apporre la propria firma di ingresso nella casella indicata dal personale addetto, verificando la correttezza dei dati personali riportati (nascita e laurea)
- Ritirare il cartoncino con il numero di postazione assegnata in aula

Le operazioni di registrazione terminano alle ore 11.00.

7. Ingresso in aula concorsuale

Terminata la propria registrazione il candidato dovrà immettersi nel percorso segnalato mediante apposita cartellonistica verso l'aula concorsuale, con le indicazioni del personale addetto che garantirà una affluenza ordinata e controllata.

Entrato nell'aula assegnata, il candidato accompagnato dal personale addetto all'aula dovrà sedersi nella postazione che riporterà il numero indicato nel cartoncino ritirato al momento della registrazione.

L'assegnazione dei posti sarà predisposta in modo che si vada a occupare i posti più lontano dall'ingresso e via via a riempimento dell'aula con l'occupazione degli altri posti.

Il candidato dovrà mettere sul banco il proprio documento di identità, che dovrà essere sempre in vista per i successivi controlli degli operatori addetti, riguardanti anche la postazione assegnata.

Il candidato non potrà cambiare la postazione assegnata in aula; la postazione assegnata consente alla Commissione di rintracciare in maniera univoca ciascun candidato, garantendo allo stesso tempo l'anonimato.

Il personale addetto dovrà verificare che il candidato indossi sempre la mascherina e non lasci l'aula.

8. Servizi igienici

Il candidato presente in aula potrà chiedere, limitatamente alla fascia oraria tra le ore 8,30 e le ore 11,10, l'autorizzazione al Presidente di recarsi ai servizi igienici.

In tal caso il candidato dovrà alzare la mano e attendere che si avvicini un addetto alla vigilanza al quale dovrà rappresentare la necessità di uscire dalla postazione assegnata per recarsi ai servizi igienici.

Il candidato autorizzato dovrà prendere, per portare con sé, il documento di identità e il cartoncino con la postazione assegnata, potrà quindi alzarsi dalla postazione assegnata SOLO previa autorizzazione del personale addetto che provvederà ad accompagnarlo lungo i percorsi indicati dalla cartellonistica verso i bagni.

Sono adottate misure di distanziamento per prevenire l'assembramento di persone nei servizi igienici, ossia l'accesso agli stessi è regolamentato e contingentato con il mantenimento della distanza di 2 metri tra i candidati.

All'uscita dai servizi igienici, il candidato sarà accompagnato lungo i percorsi indicati dalla cartellonistica dal personale addetto verso l'aula e dovrà sedersi nella postazione assegnata riportata nel cartoncino.

Tenuto conto dell'elevato numero di candidati, non può essere garantito a tutti i candidati di recarsi ai servizi igienici, in quanto alle ore 11.15 tutti i candidati devono essere tassativamente in aula seduti alla loro postazione assegnata. Si consiglia pertanto ai candidati di recarsi ai servizi igienici prima dell'ingresso nell'area concorsuale.

I servizi igienici saranno attrezzati di soluzione idroalcolica / gel igienizzante e continua disponibilità di sapone liquido, per permettere una corretta igiene delle mani all'ingresso, da ripetere anche all'uscita (all. 3). Sono previste salviette di carta idrosolubili monouso per asciugarsi le mani a fine lavaggio (è vietato l'uso di asciugamani in stoffa a rullo o asciugamani elettrici)

E' prevista la presenza di personale addetto alle pulizie dei bagni.

9. Gestione di eventuali casi sospetti di COVID-19

Nel caso in cui una persona presente all'interno della struttura manifesti febbre o altri sintomi riferibili all'infezione da SARS-CoV-2 (es. tosse, difficoltà respiratorie, alterata percezione dei sapori e degli odori, disturbi intestinali ecc.) è obbligata a darne comunicazione tempestiva al personale addetto, è obbligata ad

allontanarsi dall'aula indossando sempre la mascherina, rinunciando alla prova d'esame, e sarà indirizzata verso l'area riservata COVID-19 appositamente individuata anche in casi di semplice malessere di ordine generale. In caso di situazioni di particolare criticità, ad esempio dispnea o difficoltà respiratorie severe, si chiederà l'intervento del servizio di emergenza (ambulanza).

10. Svolgimento della prova

Il Presidente procede all'appello nominale. Alla presenza dell'intera commissione e del segretario, fatta constatare anche ai candidati l'integrità del plico, provvede, all'ora indicata dal Ministero della Salute, ad aprire il plico stesso e ad apporre sul frontespizio di ciascun questionario, il timbro fornito dalla Regione Liguria e la firma di un membro della commissione esaminatrice.

Le operazioni relative alla predisposizione del materiale cartaceo saranno effettuate anche dal personale di supporto e dai membri delle Commissioni, che dovranno procedere a una minuziosa pulizia delle mani con acqua e sapone o soluzione idroalcolica /gel igienizzanti, sia prima che dopo la predisposizione del materiale. I questionari sono, quindi, distribuiti ai candidati dal personale addetto munito di DPI che dovrà provvedere all'igienizzazione delle mani come indicato per la preparazione del materiale cartaceo.

Ai fini dell'espletamento della prova a ciascun candidato vengono consegnati: un modulo anagrafico da compilare a cura del candidato, un modulo su cui riportare le risposte alle domande (i due moduli sono un unico foglio diviso da linea tratteggiata per facilitarne la separazione, che dovrà essere effettuata solo al termine del tempo delle 2 ore a disposizione per l'espletamento della prova), il questionario con le domande oggetto della prova di esame progressivamente numerate e le istruzioni per lo svolgimento della prova.

Il personale addetto munito di DPI consegnerà a ciascun candidato anche due buste di cui una piccola e una grande.

Il termine di due ore per l'espletamento della prova decorre dal momento in cui, dopo aver completato la distribuzione dei questionari e del materiale per lo svolgimento della prova d'esame, il presidente completa la lettura delle istruzioni generali.

Il candidato SOLO ED ESCLUSIVAMENTE dopo l'autorizzazione del Presidente potrà togliere il cellophane intorno al questionario consegnato.

Prima di iniziare la prova i candidati devono OBBLIGATORIAMENTE inserire le proprie generalità nel modulo dell'anagrafica, senza staccarlo dal modulo delle risposte

La prova deve essere svolta secondo le istruzioni consegnate unitamente al questionario.

E' vietato porre sul modulo delle risposte o sulle buste qualunque contrassegno che renda possibile il riconoscimento del candidato pena l'annullamento della prova.

Durante la prova, e fino alla consegna dell'elaborato, **il candidato non può uscire dai locali assegnati**. Il candidato che per qualsiasi esigenza personale debba uscire dall'aula, RINUNCIA alla prosecuzione della prova d'esame.

I candidati non possono portare con sé appunti, manoscritti, libri o pubblicazioni di qualunque specie nonché apparecchi informatici e telefonini cellulari o altri mezzi di trasmissione a distanza di qualsiasi tipo e natura.

Durante la prova scritta non è permesso ai candidati di comunicare tra loro verbalmente o per iscritto ovvero di mettersi in relazione con altri, salvo che con i membri della commissione esaminatrice, pena l'esclusione immediata dalla prova.

Durante la prova gli addetti al controllo dovranno sempre essere muniti di filtrante facciale e visiera trasparente, ed evitare di permanere in prossimità dei candidati a distanze inferiori a 2 metri.

Al termine della prova il candidato deve: separare lungo la linea tratteggiata il modulo anagrafico dal modulo dove sono state riportate le risposte, inserire il modulo anagrafico debitamente compilato ed il questionario nella busta piccola, chiuderla ed incollarla; inserire la suddetta busta chiusa unitamente al modulo delle risposte nella busta più grande, chiuderla ed incollarla. **Attendere al banco che i membri della commissione d'esame provvedano al ritiro della busta.**

Il candidato non potrà effettuare alcun spostamento d'iniziativa senza autorizzazione.

Il concorrente, che contravviene alle disposizioni dei punti precedenti è escluso dalla prova.

Prima e dopo il ritiro delle prove, il personale di supporto e i membri delle Commissioni dovranno procedere a una minuziosa pulizia delle mani con acqua e sapone o gel igienizzante. Un'accurata e frequente pulizia delle mani dovrà essere effettuata anche durante tutte le successive operazioni da compiere sulle buste e sugli elaborati, ivi comprese quelle di valutazione delle prove.

Terminate le operazioni, il Presidente della Commissione darà al candidato il consenso all'uscita dall'aula.

11. Modalità di uscita dei candidati

Il candidato, avuto il consenso dal Presidente della Commissione all'uscita dall'aula, solo su indicazione del personale addetto potrà alzarsi e lasciare la postazione assegnata accompagnato dallo stesso.

Il personale addetto, che dovrà garantire un'affluenza ordinata, controllata e scaglionata, indirizzerà il candidato nel percorso, segnalato anche da apposita cartellonistica, verso l'area di registrazione.

Il candidato non dovrà più rientrare nell'aula concorsuale.

I candidati dovranno sempre mantenere il distanziamento interpersonale e rispettare le eventuali indicazioni ulteriori circa il rispetto delle misure di distanziamento che potrebbero essere impartite dal personale addetto.

E' vietata qualunque forma di assembramento al termine della prova.

Il candidato dovrà recarsi al punto dove aveva effettuato la registrazione all'ingresso per il ritiro degli oggetti personali, per apporre la firma di uscita e la restante documentazione che verrà fornita.

Dopodiché il personale addetto indirizzerà il candidato nel percorso segnalato anche da apposita cartellonistica, verso l'uscita dall'area concorsuale.

Al candidato sarà vietato il rientro nell'area concorsuale.

Si chiede a tutti i candidati la massima collaborazione e l'impegno al pieno rispetto delle direttive riportate nel presente documento e di tutte le indicazioni che saranno di volta in volta fornite dal personale addetto per la puntuale attuazione delle fondamentali misure di prevenzione.

Si fa presente che quanto contenuto nel presente documento potrà subire variazioni per nuove norme COVID-19. Si consiglia quindi di consultare regolarmente i documenti pubblicati all'indirizzo <http://www.regione.liguria.it/homepage/salute-e-sociale.html>.

Allegato 1

**CONCORSO PUBBLICO, PER ESAMI, PER L'AMMISSIONE AL CORSO TRIENNALE DI
FORMAZIONE SPECIFICA IN MEDICINA GENERALE (2020-2023)
DELLA REGIONE LIGURIA DI CUI AL D. LGS. 368/1999 E SMI (DGR 869/2020)**

Misure e procedure di contenimento SARS-CoV-2

**DICHIARAZIONE SOSTITUTIVA DELL'ATTO DI NOTORIETÀ (art. 47
D.P.R. 28 dicembre 2000 n. 445 e s.m.i.)**

Il/La sottoscritt _____
nato il _____ a _____ ()
residente in _____ ()
via _____ e
domiciliato in _____ (),
via _____ identificato a
mezzo _____ nr. _____ rilasciato
da _____ in data _____
telefono _____ e-mail _____

DICHIARA SOTTO LA PROPRIA RESPONSABILITÀ

ai sensi e per gli effetti 76 del D.P.R. 445/2000 e s.m.i., consapevole della responsabilità e delle conseguenze civili e penali previste in caso di rilascio di dichiarazioni mendaci e/o formazione di atti falsi e/o uso degli stessi nonché della decadenza dai benefici eventualmente conseguiti:

- di non presentare alcuno di questi sintomi: temperatura superiore a 37,5°C e/o brividi; tosse di recente comparsa, difficoltà respiratoria, perdita improvvisa dell'olfatto (anosmia) o diminuzione dell'olfatto (iposmia), perdita del gusto (ageusia) o alterazione del gusto (disgeusia), mal di gola;
- di non essere sottoposto alla misura della quarantena o isolamento domiciliare fiduciario e/o al divieto di allontanamento dalla propria dimora/abitazione, come misura di prevenzione della diffusione del contagio da COVID-19;
- di aver preso visione delle misure di sicurezza e tutela della salute pubblica vigenti stabilite con la relativa normativa;
- di aver preso visione delle disposizioni ai candidati per la partecipazione alla prova d'esame, delle modalità di svolgimento della prova d'esame e dell'informativa sulle misure igienico-sanitarie e comportamentali atte a prevenire la diffusione del COVID-19 comunicate dalla Regione Liguria con la convocazione al Concorso all'indirizzo <http://www.regione.liguria.it/homepage/salute-e-sociale.html> e sul BURL;
- di essere consapevole di dover indossare obbligatoriamente, dal momento dell'accesso all'area concorsuale sino all'uscita, la mascherina chirurgica fornita dall'Amministrazione regionale e di dover adottare tutte le misure di contenimento necessarie alla prevenzione del contagio da COVID-19;
- di essere informato che l'ingresso ai locali sede di prova è subordinato alla misurazione della temperatura corporea e in caso di rilevamento di temperatura corporea superiore ai 37°C o altra sintomatologia riconducibile al COVID-19 sarà inibito l'ingresso nell'area concorsuale;
- di essere informato che in caso di sintomatologia riconducibile al COVID-19 (tosse secca, mal di gola, difficoltà respiratorie, ecc...), durante la presenza nell'area concorsuale dovrà allontanarsi dall'aula, rinunciando alla prova d'esame.
- di aver preso visione dell'informativa, Allegato A2) al Bando di Concorso (BURL n. 38 Parte IV del 16.09.2020), relativa al trattamento dei dati personali ai sensi degli artt. 13 e 14 del Regolamento europeo n. 679/2016

LUOGO e DATA

FIRMA _____

Allegato A2)
(BURL n. 38 Parte IV del 16.09.2020)

INFORMATIVA AL TRATTAMENTO DEI DATI PERSONALI

Art. 13 del Regolamento Europeo 2016/679 relativo alla protezione delle persone fisiche con riguardo al trattamento dei dati personali (GDPR).

Si informa che i dati personali, conferiti a Regione Liguria, come richiesto dal regolamento Generale sulla Protezione dei Dati Personali dell'UE (GDPR 2016/679, Articolo 13), sono oggetto di trattamento, sia in forma cartacea sia elettronica per le finalità di seguito descritte.

TITOLARE DEL TRATTAMENTO DEI DATI PERSONALI

Il Titolare del Trattamento è **Regione Liguria** (di seguito "Regione"), con sede in piazza De Ferrari 1 – 16121 Genova (tel. 01054851, pec: protocollo@pec.regione.liguria.it, sito web: ww.regione.liguria.it).

In tale veste è responsabile di garantire l'applicazione delle misure organizzative e tecniche necessarie e adeguate alla protezione dei dati.

RESPONSABILE DELLA PROTEZIONE DEI DATI PERSONALI

La Regione Liguria ha nominato, ai sensi degli artt. 37 e ss. del Regolamento UE 2016/679, un Responsabile della Protezione dei Dati (RPD) o Data Protection, domiciliato presso la sede della Regione.

Il Responsabile della Protezione dei Dati potrà essere contattato per questioni inerenti il trattamento dei dati dell'interessato, ai seguenti recapiti: - (email): rpd@regione.liguria.it; - (PEC): protocollo@pec.regione.liguria.it; - (Centralino): telefono +39010 548.51.

INFORMAZIONI SUL TRATTAMENTO DEI DATI PERSONALI

1. Finalità del Trattamento

Il trattamento dei dati personali avverrà, per le finalità di seguito descritte, in conformità alla vigente normativa in materia di Privacy, pertanto Regione Liguria si impegna a trattarli secondo i principi di correttezza, liceità, trasparenza, nel rispetto delle finalità di seguito indicate, raccogliendoli nella misura necessaria ed esatta per il trattamento, utilizzandoli solo da personale allo scopo autorizzato.

2. Base Giuridica del Trattamento

La base giuridica del trattamento si identifica nell'art. 6 comma 1 lett. e) del regolamento UE 2016/679, pertanto il trattamento dei dati personali dell'interessato viene effettuato da Regione Liguria per lo svolgimento di funzioni istituzionali e non necessita del consenso dell'interessato stesso.

Il trattamento avverrà in modalità cartacea e mediante strumenti informatici con profili di sicurezza e confidenzialità idonei a garantirne la sicurezza e la riservatezza nonché ad evitare accessi non autorizzati ai dati personali.

3. Dati Personali

Il trattamento dei dati personali, forniti dall'interessato a Regione Liguria, è svolto manualmente o mediante sistemi informatici e telematici, comunque idonei a garantirne la sicurezza e la riservatezza, ed è riferito, in relazione alle finalità di seguito indicate a tutte le operazioni necessarie coerentemente con gli obiettivi prefissati.

Nel dettaglio, i dati personali sono trattati nell'ambito delle attività della Regione esclusivamente per l'espletamento del Concorso, per esami, per l'ammissione al corso triennale di formazione specifica in Medicina Generale 2020/2023 indetto da Regione Liguria e per la gestione del relativo corso di formazione.

Regione Liguria, inoltre, si impegna di informare l'interessato ogniqualvolta le finalità sopra esplicate dovessero cambiare, prima di procedere ad un eventuale trattamento ulteriore.

4. Natura del Trattamento

Il conferimento di tali dati è indispensabile per lo svolgimento delle procedure concorsuali. Il mancato conferimento comporterà l'impossibilità di partecipare al Concorso pubblico, per esami, per l'ammissione al corso triennale di formazione specifica in medicina generale anni 2020/2023, in questione.

Il conferimento di ulteriori dati personali non richiesti direttamente dalla legge o da altra normativa potrà essere comunque necessario qualora tali dati personali siano connessi o strumentali all'instaurazione, attuazione o

prosecuzione delle finalità sopra descritte; in tal caso l'eventuale rifiuto potrebbe comportare l'impossibilità di eseguire correttamente il rapporto in essere.

5. Modalità di Trattamento dei dati

Il trattamento avviene con strumenti idonei a garantire la sicurezza e la riservatezza dei dati, nel rispetto di quanto previsto dal Capo II (Principi) e dal Capo IV (Titolare del trattamento e responsabile del trattamento) del Regolamento.

Il trattamento potrà essere effettuato anche attraverso strumenti automatizzati atti a memorizzare, gestire o trasmettere i dati stessi e, comunque, sarà eseguito nel rispetto delle disposizioni del Regolamento UE 2016/679, del D. Lgs. 196/03 (nella versione modificata dal D. Lgs. 101/2018) e delle relative norme attuative.

Nel caso in cui siano acquisiti dati che la legge definisce "categorie particolari di dati personali", tali dati saranno trattati – oltre a quanto già precisato in via generale per tutti i dati – nel rispetto di quanto previsto dall'art. 9 del Regolamento.

6. Periodo di Conservazione dei dati

I dati forniti sono conservati per il periodo di tempo previsto dalla normativa che sottende il trattamento, anche tributaria e contabile; al termine di tale periodo, i dati personali saranno in tutto o in parte cancellati (ai sensi della normativa applicabile) o resi in forma anonima in maniera permanente.

7. Ambito di conoscibilità e comunicazione dati

I dati personali, inoltre, potranno essere comunicati, per le sopra citate finalità, alle seguenti categorie di soggetti:

- Liguria Digitale Spa, Parco Scientifico e Tecnologico di Genova – Via Melen 77, 16152 Genova, Telefono: 010-65451, Fax: 010-6545422, Mail: info@liguriadigitale.it; posta certificata: protocollo@pec.liguriadigitale.it, quale Responsabile del Trattamento incaricato della gestione e manutenzione del sistema informativo regionale;
- Asl 3 , Via Bertani 4, 16125 Genova , tel. 01084911 – protocollo@pec.asl3.liguria.it, individuato quale Centro Regionale di riferimento per la formazione specifica in medicina generale;
- altri responsabili quali soggetti eventualmente incaricati dal Titolare o sopracitato Responsabile per adempiere alla normativa vigente
- gli autorizzati dal Titolare e dai sopra citati Responsabili.

Con specifico riferimento a persone, società, associazioni o studi professionali che prestino servizi o attività di assistenza e consulenza o forniscano servizi alla Regione, con particolare, ma non esclusivo, riferimento alle questioni in materia tecnologica, contabile, amministrativa, legale, tributaria e finanziaria, essi saranno nominati, da parte di Regione, Responsabili del Trattamento dei dati personali ai sensi dell'Articolo 28 del GDPR, mediante atto di nomina dedicato, con indicazione delle modalità di trattamento e delle misure di sicurezza che essi dovranno adottare per la gestione e la conservazione dei dati personali di cui la Regione è Titolare.

8. Trasferimento dei Dati all'Estero

La gestione e la conservazione dei dati personali avviene su server, ubicati all'interno dell'Unione Europea, di Regione e/o di società terze incaricate e debitamente nominate quali Responsabili del trattamento.

I dati non saranno oggetto di trasferimento al di fuori dell'Unione Europea. Resta in ogni caso inteso che Regione, ove si rendesse necessario, avrà la facoltà di spostare l'ubicazione dei server all'interno dell'Unione Europea e/o in Paesi extra-UE.

In tal caso, Regione assicura sin d'ora che il trasferimento dei dati Extra-UE avverrà in conformità agli artt. 44 ss. del Regolamento ed alle disposizioni di legge applicabili stipulando, se necessario, accordi che garantiscano un livello di protezione adeguato.

DIRITTI DEGLI INTERESSATI

Si informa che con riferimento ai dati trattati da Regione Liguria, l'interessato può esercitare in qualsiasi momento i diritti di cui agli articoli 15, 16, 17, 18 e 21 del Regolamento.

In particolare:

- (a) Ha la possibilità di ottenere da Regione la conferma dell'esistenza o meno dei dati personali che lo riguardano, ed in questo caso, l'accesso alle seguenti informazioni:
- Finalità del trattamento,
 - Categorie di dati personali trattati,
 - Destinatari o categorie di destinatari a cui i dati personali sono stati o saranno comunicati, in particolare se destinatari di paesi terzi o organizzazioni internazionali;

- Periodo di conservazione dei dati personali previsto oppure, se non è possibile, i criteri utilizzati per determinare tale periodo;
- Qualora i dati non siano raccolti presso l'interessato, tutte le informazioni disponibili sulla loro origine;
- L'esistenza di un processo decisionale automatizzato ed, in tali casi, informazioni significative sulla logica utilizzata, nonché l'importanza e le conseguenze previste di tale trattamento per l'interessato;
- L'esistenza di garanzie adeguate ai sensi dell'articolo 46 relative al trasferimento verso paesi terzi o organizzazioni internazionali.

(b) In aggiunta, l'interessato ha il diritto di:

- Ottenere l'aggiornamento, la rettifica o l'integrazione dei Suoi dati, la cancellazione, nei termini consentiti dalla normativa, oppure chiedere che siano anonimizzati, la limitazione del trattamento, ed ha diritto di opporsi, in tutto o in parte, per motivi legittimi;
- Revocare il proprio consenso, qualora previsto;
- Proporre un reclamo all'Autorità di Controllo.

A tal scopo, Regione invita a presentare in maniera gratuita, la richiesta per iscritto, comprensiva di data e firma, trasmettendola a mezzo e-mail, al seguente indirizzo di posta elettronica: rpd@regione.liguria.it e tramite Pec a: protocollo@pec.regione.liguria.it.

Si informa che Regione si impegna a rispondere alle richieste nel termine di un mese, salvo caso di particolare complessità, per cui potrebbe impiegare massimo 3 mesi. In ogni caso, Regione provvederà a spiegare il motivo dell'attesa entro un mese dalla richiesta.

L'esito della richiesta verrà fornito per iscritto o su formato elettronico. Nel caso sia richiesta la rettifica, la cancellazione nonché la limitazione del trattamento, Regione si impegna a comunicare gli esiti delle richieste a ciascuno dei destinatari dei dati, salvo che ciò risulti impossibile o implichi uno sforzo sproporzionato.

Si ricorda che la revoca del consenso, non pregiudica la liceità del trattamento basata sul consenso prima della revoca. Regione specifica che può essere richiesto un eventuale contributo qualora le domande risultino manifestamente infondate, eccessive o ripetitive.

MODIFICHE ALLA PRESENTE INFORMATIVA

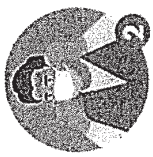
La presente informativa potrà subire delle variazioni. Si consiglia quindi di controllare regolarmente questa informativa e di riferirsi alla versione più aggiornata.

Allegato 2

Come indossare correttamente la mascherina.



1
Lava accuratamente le mani con acqua e sapone o con un disinfettante a base di alcol prima di indossare la mascherina.



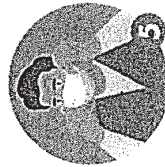
2
Indossa la mascherina impugnandola dagli elastici laterali.



3
Nel coprire la bocca e il naso, assicurati che non ci siano spazi tra il viso e la mascherina in modo che aderisca bene al volto.



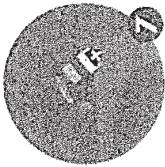
4
Evita di toccare la mascherina durante l'uso e sostituiscila con una nuova non appena è umida.



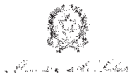
5
Rimuovi la mascherina dalle estremità laterali/elastici laterali senza toccare la parte anteriore.



6
Subito dopo l'uso buttare la mascherina in un contenitore chiuso.




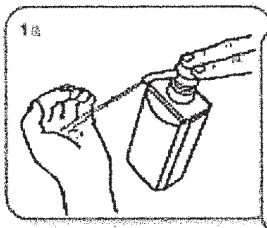
7
Lava subito le mani con acqua e sapone o gel igienizzante.



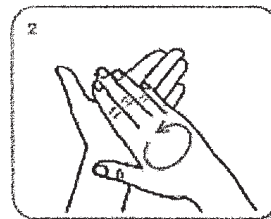
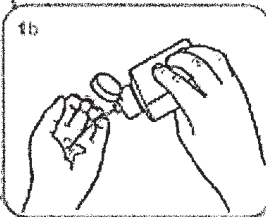
Come frizionare le mani con la soluzione alcolica?

**USA LA SOLUZIONE ALCOLICA PER L'IGIENE DELLE MANI!
LAVALE CON ACQUA E SAPONE SOLTANTO SE VISIBILMENTE SPORCHE!**

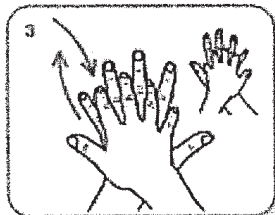
 **Durata dell'intera procedura: 20-30 secondi**



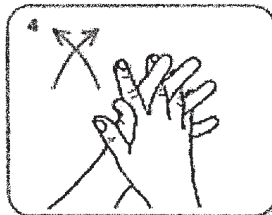
1a
Versare nel palmo della mano una quantità di soluzione sufficiente per coprire tutta la superficie delle mani.



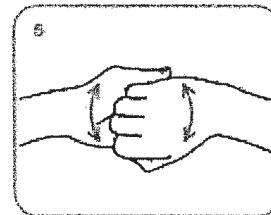
2
frizionare le mani palma contro palma



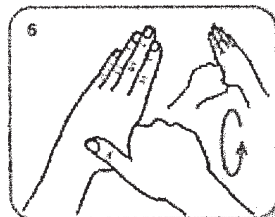
3
Il palmo destro sopra il dorso sinistro intrecciando le dita tra loro e viceversa



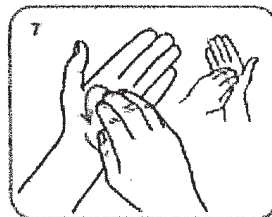
4
palmo contro palmo intrecciando le dita tra loro



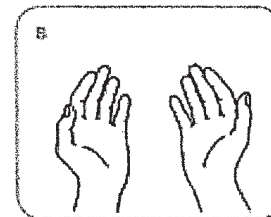
5
dorso delle dita contro il palmo opposto tenendo le dita strette tra loro



6
frizione rotazionale del pollice sinistro stretto nel palmo destro e viceversa



7
frizione rotazionale, in avanti ed indietro con le dita della mano destra strette tra loro nel palmo sinistro e viceversa



8
...una volta asciutte, le tue mani sono sicure.

WORLD ALLIANCE
for PATIENT SAFETY

WHO acknowledges the Istituto Universitario di Genova (IUGG), in particular the members of the Infection Control Programme, for their active participation in developing this material.
October 2010 - version 1



All rights reserved. No part of this publication may be reproduced, stored in a retrieval system, or transmitted, in any form or by any means, electronic, mechanical, photocopying, recording, or otherwise, without the prior written permission of the publisher. For more information, please contact the publisher.



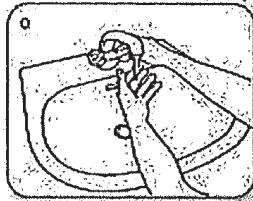
Come lavarsi le mani con acqua e sapone?



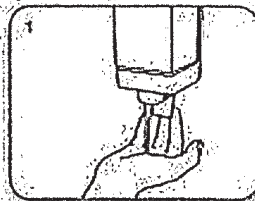
LAVA LE MANI CON ACQUA E SAPONE, SOLTANTO SE VISIBILMENTE SPORCHE! ALTRIMENTI, SCEGLI LA SOLUZIONE ALCOLICA!



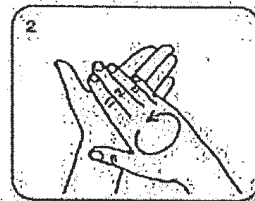
Durata dell'intera procedura: 40-60 secondi



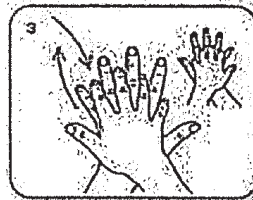
Bagna le mani con l'acqua



applica una quantità di sapone sufficiente per coprire tutta la superficie delle mani



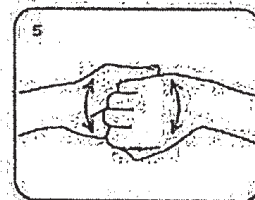
friziona le mani palmo contro palmo



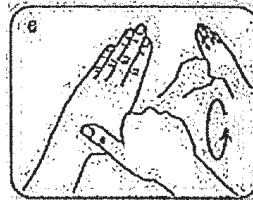
il palmo destro sopra il dorso sinistro intrecciando le dita tra loro e viceversa



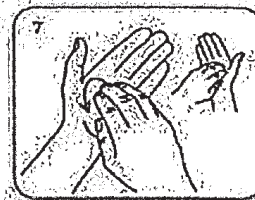
palmo contro palmo intrecciando le dita tra loro



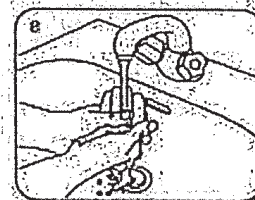
dorso della dita contro il palmo opposto tenendo le dita strette tra loro



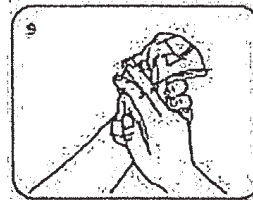
frizione rotazionale del pollice sinistro stretto nel palmo destro e viceversa



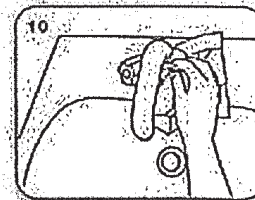
frizione rotazionale, in avanti ed indietro con le dita della mano destra strette tra loro nel palmo sinistro e viceversa



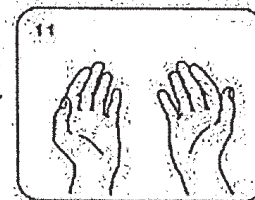
Risciacqua le mani con l'acqua



asciuga accuratamente con una salvietta monouso



usa la salvietta per chiudere il rubinetto



una volta asciutte, le tue mani sono sicure

WORLD ALLIANCE OF PATIENT SAFETY

WHO acknowledges the Ospedale Università di Genova (HUG), in particular the members of the Infection Control Programme, for their active participation in developing this material. October 2018, version 1.

World Health Organization

All material is proprietary, save where stated by the World Health Organization. The World Health Organization is not responsible for the use of the material for purposes not intended by the World Health Organization. The World Health Organization is not responsible for the use of the material for purposes not intended by the World Health Organization. The World Health Organization is not responsible for the use of the material for purposes not intended by the World Health Organization.

